

E012° 05'

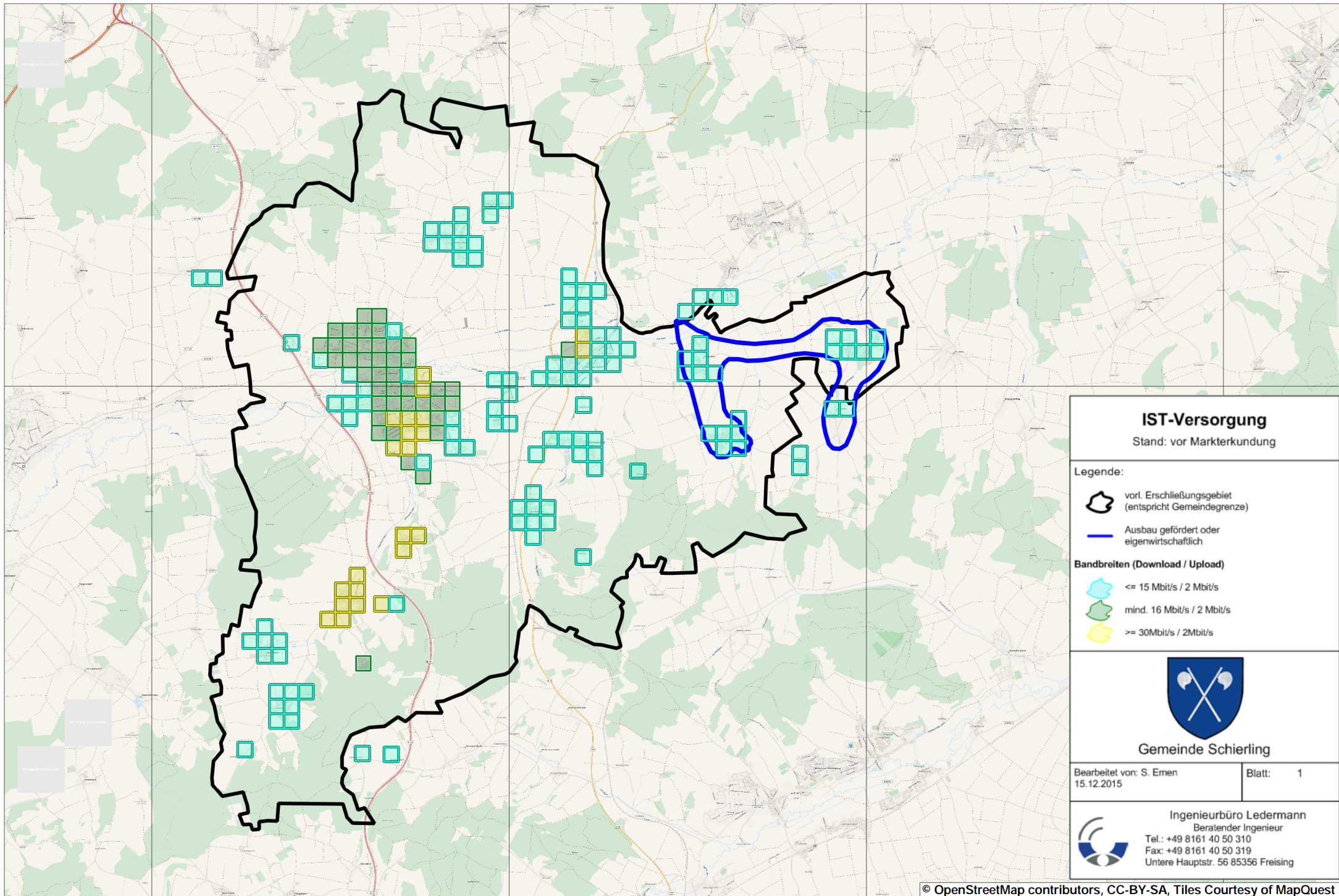
E012° 10'

E012° 15'

E012° 20'

N48° 50'

N48° 50'



IST-Versorgung

Stand: vor Markterkundung

Legende:

vorl. Erschließungsgebiet (entspricht Gemeindegrenze)

Ausbau gefördert oder eigenwirtschaftlich

Bandbreiten (Download / Upload)

<= 15 Mbit/s / 2 Mbit/s

mind. 16 Mbit/s / 2 Mbit/s

>= 30Mbit/s / 2Mbit/s



Gemeinde Schierling

Bearbeitet von: S. Emen
15.12.2015

Blatt: 1



Ingenieurbüro Ledermann
Beratender Ingenieur
Tel.: +49 8161 40 50 310
Fax: +49 8161 40 50 319
Untere Hauptstr. 56 85356 Freising