

Vorsprung
zieht an

SCHIERLING
EXKLUSIV

DER NEUE MARKTBOTE
GEWERBEVEREIN SCHIERLING

NR: 78 HERBST 2015 JAHRG: 30

**Verkaufsoffener
Markt-Sonntag
13. September 2015**

Wandel bestaunen: Schierlinger Markt

Foto-Ausstellung – Musikkapellen –
Landtechnik – neue Herbstmode –
flanieren, einkaufen und genießen



Geöffnet

Schierlings Geschäfte und Betriebe
haben am Marktsonntag geöffnet
und präsentieren nicht nur da
Ihre Stärke!

- ALLERSDORFER STRASSE
- MODEN SCHWEISS**
- KINDER MODEN SCHWEISS
- SCHUHHAUS DORN
- LANDMASCHINEN DORN
- EGGMÜHLER STRASSE
- MÖBELHAUS HÖGLMEIER**
- BUCHHAUSENER STRASSE
- TEXTIL WINTERLING**
- GEWERBEGEBIET „FRUEHAUFSTRASSE“
- KÜCHEN ERNDL**
- HAUPTSTRASSE/RATHAUSPLATZ
- HANDARBEITSSTUBE DAFNER**
- BÄCKEREI/CAFE HUBER**
- OPTIK/SCHMUCK INKOFERER
- BEKLEIDUNGSHAUS HERRMANN
- SCHMUCK/UHREN BUTZ
- SANITÄTSHAUS REICHEL & PLATZER
- „DINGSDA“ KINDERGESCHÄFT
- HÖRGERÄTE REICHEL
- KOSMETIKSTUDIO EGERER
- SCHREIBWAREN GUST
- FASHION POINT
- MARIENAPOTHEKE
- WALDSTRASSE
- BLUMEN VÖLKL**
- IM ZENTRUM
- RASENMÄHER HOHENESTER**
- REISEN MAYER
- GARTENGESTALTUNG REIF

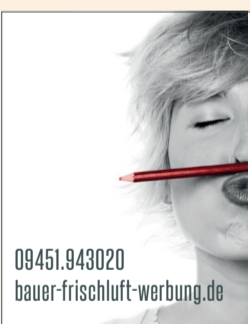


Ihr Fachgeschäft
für Qualität und Service

Wir sind umgezogen!
Sie finden uns im ♥ von Schierling.

Schreibwaren • Schul- und Bürobedarf
Zeitschriften • Geschenkartikel
Lotto-Toto • RVV

Inh. Hartmut H. Gust 84069 Schierling • Rathausplatz 25 • Tel: 09451-3999



**BAUER &
FRISCHLUFT**

Wir haben gewonnen!
MITTELBAYERISCHE
Medienpreis
2015
1. Platz - Kategorie Print

LAYOUT · DIREKTMARKETING · WEB · DRUCK · WERBETECHNIK · WERBEMITTEL



Weissbierbrauer
Kuchlbauer
Der Weissbier-Spezialist
aus Abensberg

**Pils-Brauerei
Schierling**

Die Spezialisten

Römerstr. 5-9 · 93326 Abensberg
Tel. 09443-9101-0



ZIEHEN SIE SICH WARM AN:
DER MODEHERBST BEI...

Marken-Mode
auf 2.000 qm

JACK & JONES

PLEASE

ONLY

GARCIA

HILFIGER
DENIM

CINQUE

IN SCHIERLING
& GEISELHÖRING

**MODEN
SCHWEISS**
STARK IN MARKEN
www.moden-schweiss.de

Entdecken Sie am Marktsonntag
Fashiontrends für den Herbst / Winter 2015!



Vorsprung
zieht an

Herbstmarkt
13. September 2015

SCHIERLING
EXKLUSIV

**Ihre bewährte Adresse in Steuerberatung
im Großen und Kleinen Labertal**

- Kompetente, erfolgsorientierte, steuerliche Beratung
- Finanz- und Lohnbuchhaltung
- Jahresabschlussstellung
- Gewinnermittlungen
- Betriebsumstrukturierungen
- Steuererklärung
- Betriebsprüfungsbetreuung
- Wirtschaftliche Beratung

Unser Team
erfreut sich über
das Vertrauen
unserer Mandanten
und die, die es noch
werden wollen.



Josef Keufl, Steuerberater

Labertal

Steuerberatungsgesellschaft mbH

KEUFL



Beratungsstelle 84082 Laberweinting
Landshuter Str. 4 · Tel. 0 87 72/80 57 50 -0

Beratungsstelle 84069 Schierling
Am Gewerberg 21 · Tel. 0 94 51/94 46 77 -0 post@keufl.com · www.keufl.com



COMPUTER GÖDECKE SCHIERLING

- Computer
- Zubehör
- Reparatur
- Webdesign
- Netzwerklösungen
- Telefonanlagen
- Kassensysteme
- Software
- Handwerkersoftware
- Aufrüstung
- Webhosting
- Beratung
- Hausautomation
- Heizungsregelung

Leierndorfer Str. 35 84069 Schierling
Tel.: 09 451-530 Fax 09 451-94 2008

e-mail: info@goedecke-edv.de
internet: www.goedecke-edv.de

Ihr Karosserie-Spezialist



- Unfallinstandsetzung
 - Rahmenrichtbank
 - KFZ - Reparatur aller Art
 - Autoscheibeneinbau
 - Servicekühler und Kühlerreparatur
 - TÜV - Abnahme
 - KFZ An- und Verkauf
- Tel. **09451-3536**
Mobil. **0171 - 487 9289**



BERING
inspired by arctic beauty

BÜTZ
UHREN SCHMUCK
GOLDSCHMIEDE & UHRMACHERWERKSTÄTTE

Schierling • Rathausplatz 4 • Tel: 0 94 51/94 1136

**STROMVERSORUNG
SCHIERLING eG**

- Faire Preise - schneller Service -



84069 Schierling
Dorfmühlstraße 4
Tel. 09451/94 36-0

Besuchen Sie uns im Internet: www.schierling-strom.de

Schierling wächst

40 neue Wohnungen – Medizinisches Versorgungszentrum im Ortskern



leben
findet
innen
stadt.de

Der Ortskern Schierling verändert derzeit sein Gesicht grundlegend und dafür ist in erster Linie das neue Geschäfts- und Bürgerhaus verantwortlich

SCHIERLING. Der Markt Schierling wächst derzeit auf vielen Gebieten: die Bevölkerung nimmt zu, Geburten steigen, neue Wohnhäuser sprießen aus dem Boden, 40 Miet-Wohnungen gibt es im Zentrum, weitere Einzelhandelsgeschäfte eröffnen, Unternehmen investieren – und ganz aktuell und wichtig – die ärztliche Versorgung wird entscheidend optimiert.

Grundlage für diesen beachtlichen Fortschritt ist das integrierte gemeindliche Entwicklungskonzept, mit dem sich der Marktgemeinderat – beginnend im Jahre 2000 – eine klare Zielsetzung gegeben hat, die seitdem konsequent umgesetzt wird. Besonders im Kern des Ortes wird die Veränderung deutlich. Denn das neue Geschäfts- und Bürgerhaus stellt sich als eleganter Bau heraus, der in die Zukunft weist.

Blick in die Zukunft

Schierling hatte nie einen gewachsenen historischen Ortskern. Mit dem neuen Bau haben die Gebrüder Ademaj – im ständigen Austausch mit den Verantwortlichen der Gemeinde – jetzt ein beachtliches modernes Gebäude hingestellt. Die Verbindung der klaren Formen mit der Verwendung von Beton, Stahl, Glas, Putz und der teilweisen Verschalung der Fassade mit Holz – bei vollständigem Verzicht auf Kunststoff – gilt als Beispiel für nachhaltiges Bauen.

Nutzungs-Mischung

Im Erdgeschoß werden sich

Netto-Markendiscout, Schreibwaren Gust schon zum bevorstehenden Marktsonntag, und das Cafe Zink etablieren. Darüber entsteht im ersten Obergeschoß das neue „Medizinische Versorgungszentrum (MVZ)“. Die Allgemeinärztpaxen von Dr. Kindler / Dr. Selchert / Dr. Eberlein sowie Dr. Großhauser / Schaumann werden zu Beginn des nächsten Jahres gemeinsam einziehen. Mittelfristiges Ziel ist der Ausbau des MVZ mit der Integrierung von weiteren Fachärzten.

40 neue Wohnungen

Nur einen Steinwurf weiter ist der erste Bauabschnitt des barrierefreien Wohnens mit 22 Einheiten bereits fertig gestellt worden. Weitere 18 Wohnungen stehen vor der Vollendung. Damit ist aktuell ein beachtlicher Mietraum im Angebot, der den Vorzug hat, mitten im Geschehen zu liegen. Alles ist zu Fuß erreichbar: Geschäfte, Ärzte, Apotheken, Gemeindeverwaltung, Banken. Der Ortskern pulsiert. Die Wohnungen sind zum Teil bereits bezogen. Junge und ältere Menschen leben dort. Denn die Wohnungen haben keinerlei Zusammenhang mit dem benachbarten RKT-Seniorenheim!

24 neue Wohnhäuser

Gleichzeitig sind innerhalb von gut fünf Monaten im neuen Wohngebiet „Am Regensburger Weg“ bereits 24 Wohnhäuser entstanden. Um besonders für junge Familien mit Kindern attraktiv zu sein, hat das Kommunalunternehmen eine Familienförderung von 4.000

Euro für jedes Kind in einem bestimmten Alter ausgelobt. Auch damit unterstreicht der Markt Schierling einmal mehr seine Familienfreundlichkeit!

140.000 qm für Holmer

Der Markt Schierling hat mit seinem Gewerbegebiet „Am Birnbaum“ – unmittelbar an der Anschlussstelle Schierling-Süd der B 15neu – erneut einen Volltreffer gelandet. Für Maschinenbau Holmer GmbH konnte das Kommunalunternehmen Markt

Schierling insgesamt 140.000 Quadratmeter Gewerbeland bereitstellen. Damit ist die Zukunft des Unternehmens am Standort Schierling gesichert. Weitere rund 40.000 qm erschlossenes Bauland stehen bereit. Wer Interesse hat, meldet sich unter 09451/930210 oder über kommunalunternehmen@schierling.de.



**Gust macht den Anfang
Erster Laden im neuen Geschäfts- und Bürgerhaus**



Die Belegschaft von Schreibwaren Gust im neuen Domizil

SCHIERLING. Schreibwaren Gust hat vor einigen Tagen – rechtzeitig zum Schulbeginn – seinen neuen Laden mitten im Ortskern – im neuen großen Geschäfts- und Bürgerhaus am Rathausplatz – bezogen. Damit ging für Hartmut und Edeltraud Gust als Betriebsgründer ein seit 32 Jahren bestehender Traum in Erfüllung. Und ihre Tochter Martina sagt, es sei „als ob man ins Herz Schierlings kommt“. Tolle Eröffnungsangebote gibt es am Marktsonntag.

bis Freitag von 8 bis 18 Uhr und am Samstag von 8 bis 13 Uhr.

Bücher, Fahrkarten, Eintrittskarten

Das Sortiment ist erstaunlich vielfältig: Schreibwaren für das Büro, die Schule und den privaten Bedarf, Zeitschriften, RVV-Fahrkarten, Eintrittskarten für Veranstaltungen, Citymail-Briefmarken und viele Geschenkartikel. Dazu gibt es Bücher, denn die Menschen lesen nach wie vor gern. Die Gust-Töchter sehen im Buch-Angebot eine Ergänzung zur neuen Gemeindebücherei im obersten Geschoß des neuen Gebäudes. Außerdem zieht die Lotto-Annahmestelle mit um.

Vereinsartikel

Hartmut Gust hat im Laufe der Jahrzehnte den Geschäftsbereich „Vereinsbedarf“ etabliert, der in den neuen Laden integriert ist. Fahnen und vielfältige Werbemittel gehören dazu. Gust betreibt außerdem in Österreich die Firma „Mondseefahren“.

Schierlings Neue



SCHIERLING. Die Gemeindeverwaltung steht vor einem personellen Umbruch. Das Team der Kläranlage verstärkt Thomas Treintl aus Oberdeggenbach, nach dem Tod von Elisabeth Kindler verwalten Sieglinde Höglmeier und Manuela Fleischer die Gemeindekasse, Martina Mühlbauer hat das zentrale Schreibbüro übernommen, zum gemeindlichen Steueramt stößt in wenigen Wochen die Steuerfachangestellte

Bettina Diermeier, Laura Spiller aus Unterdeggenbach hat die Ausbildung zur Verwaltungsfachangestellten erfolgreich abgeschlossen und ist im Bürgerbüro eingesetzt. Schließlich ist Stefanie Gruber aus Walkensteden die neue Auszubildende im Rathaus. Bürgermeister Christian Kiendl hieß sie im „Rathaus-Team“ willkommen und war sicher, dass die Qualität der Arbeit weiterhin sehr hoch ist.

„Der Gust“ ist seit 1967 in Schierling das Synonym für Schreibwaren, Zeitschriften, Schulutensilien und Geschenke. Als Spezialgeschäft ist der Laden fast einzigartig in der Umgebung. Die Tradition führen die beiden Gust-Töchter Gudrun Brunner und Martina Gust fort und freuen sich über den Umzug in den Ortskern – dorthin „wo das Leben pulsiert“.

Individuelle Beratung

Das neue Geschäft im Erdgeschoß des künftigen Netto-Marktes ist mit gut 180 Quadratmeter fast einhalb Mal so groß wie der bisherige Laden. Am Marktsonntag präsentieren die Betriebsinhaberinnen das gesamte Sortiment und bieten lukrative Sonderangebote. 6 Beschäftigte kümmern sich während des ganzen Jahres um die Kunden. Geöffnet ist von Montag

IMPRESSUM
SCHIERLING EXKLUSIV, Der neue Marktbot
Herausgeber: Agentur Wallner GbR,
Th.-Gerhardinger-Str. 23, 84069 Schierling
Druck: Cl. Attenkofer'sche. Buch- und Kunststruckerei
KG Straubing;
Mittelbayerisches Druckzentrum GmbH & Co. KG
Regensburg
Gesamtauflage: 75.122 Ex.
Layout u. Satz: BAUER & Frischluft Werbung GmbH,
84069 Schierling
Unverlangt eingesandte Manuskripte werden nicht
zurückgegeben.

Fest über alle Grenzen

Verkaufsoffener Sonntag – Musikkapellen spielen – flanieren und einkaufen - Herbstgestecke

SCHIERLING. Der „Schierlinger Markt“ ist immer auch ein kleines Bürgerfest. Denn neben der Öffnung der Geschäfte am Nachmittag engagieren sich regelmäßig auch Vereine und sorgen für einen äußerst bunten Nachmittag. Am kommenden Sonntag gibt es dazu viel Musik, und zwar traditionelle Blasmusik mit 3 Kapellen. Es treffen sich fröhliche Menschen aus Niederbayern und der Oberpfalz und auch viele ausländische Mitbürger feiern mit.

Schierling präsentiert sich als aktives Zentrum, in dem die Geschäfte, Unternehmen, Vereine, die Schule und die öffentliche Hand zum Nutzen und zur Freude der Bürgerschaft zusammenwirken. Die Schierlinger Geschäfte sind für die Herbst- und Wintermode bestens gerüstet. Schreibwaren Gust öffnet erstmals die Pforten im Erdgeschoß des neuen Geschäfts- und Bürgerhauses. Damit wird ein erster Blick in das neue große Gebäude möglich. Schon wenige Tage später eröffnet der Netto-Markendiscount.

Schnäppchen

Der Marktsonntag ist die Zeit, da und dort ein Schnäppchen zu machen. Denn Einzelhändler haben zum Teil Super-Markt-Angebote parat. Mode, Herbstdekorationen und wertvolle Sachen zur Verschönerung des trauten Heims stehen im Mittelpunkt. Dazu die vielen Fieranten, die sich entlang des für den Durchgangsverkehr gesperrten Ortskern schlängeln.

Pause machen

Im Cafe Huber gibt es super-frische Krapfen, auf dem weiteren Spaziergang durch den Ort süffiges Schierlinger Pils, bretonische Spezialitäten beim Partnerschaftsverein und am Rathausplatz die Gennbhenker-Würscht. Der Asylbewerber-Unterstützerkreis bietet zusammen mit den in Schierling lebenden Asylbewerbern syrische und äthiopische Spezialitäten an.



Buntes

Im Rathaus gibt es eine Foto-Ausstellung über den diesjährige „Kinderbürgerfest“ am Sportplatz. Am Nachmittag werden der TV-Musikzug, die Schierlinger Doafmuse und die Donauschwaben aus Ingolstadt an verschiedenen Stellen aufspielen und gegen 15 Uhr beim Rathaus ein gemeinsames Konzert geben. Die Gemeindebücherei präsentiert einen „Bücher-Flohmarkt“. Der Obst- und Gartenbauverein hat kunstvolle Gestecke gebastelt.

Kinder

Auch die Kinder kommen voll auf ihre Kosten. Bei schönem Wetter steht das Bungy-Trampolin bei der Raiffeisenbank. Außerdem Karussell und Kinderkarussell, Kindereisenbahn und Durchkriech-Raupe: für jedes Interesse ist etwas dabei. Sicher gibt es Luftballons.



MODE FÜR KÖPFE!
Die neuen Herbst-Modelle sind da!

Textilien
WINTERLING
Buchhausener Str. 12, 84069 Schierling
Mo - Fr 14 - 18 Uhr · Sa 9 - 14 Uhr
Mittwoch geschlossen

FAHNEN & MASTE

Ihr Partner für · Fahnenmaste
· Fahnen
· Werbetransparente
· Beachflag



FAHNEN KÖSSINGER
84069 Schierling bei Regensburg
www.fahnen-koessinger.de
Mehr Maste, Fahnen, Vereinszubehör und mit Ihrem Logo bestickte Sportswear im Internet.

Fotoschau

SCHIERLING. Der Photoclub Schierling veranstaltet am Marktsonntag von 11 bis 17 Uhr im alten Schulhaus, Hundsmarkt, seine Jahresfotoschau. Der Eintritt ist frei.

BÄCKEREI A. HUBER

Herzlich willkommen im Cafe Huber bei leckeren Torten und frischen Krapfen

Schierling Hauptstraße 4
Tel.: 09451/3569

Claudia's FutterShop
TIERNÄHRUNG & ZUBEHÖR

Öffnungszeiten:
Sa.: 9.30 - 13.00 Uhr
und nach Vereinbarung

Waldstr. 51 A · Schierling
Tel.: 0 94 51 - 59 29 88
jederzeit erreichbar: 0172-8540932



ASTALLER

Autorisierter Mercedes-Benz Service

- Wir sind Mercedes-Benz Jahreswagen-Spezialist und halten ständig ca. 150 Mercedes-Benz Fahrzeuge vor Ort für Sie auf Lager
- Wir nehmen Ihren Gebrauchten gerne in Zahlung.

Dieselstraße 1 · 84069 Schierling
Tel. (0 94 51) 94 34-0 · Fax (0 94 51) 94 34-20



Wunschfahrzeug-Beschaffungs-Service:

Sollte bei unserer großen Auswahl doch kein Modell für Sie dabei sein, profitieren Sie von unserem Wunschfahrzeug-Beschaffungs-Service: Durch eine direkte Anbindung an die Daimler AG stehen uns ständig bis zu 5000 Fahrzeuge von Mitarbeitern und Firmen der Daimler AG zu günstigen Preisen auf Abruf bereit.

Unsere Öffnungszeiten

Werkstatt
Montag bis Freitag: 7.30 - 18.00 Uhr
Samstag: 8.00 - 12.00 Uhr
Verkauf
Montag bis Donnerstag: 8.00 - 18.30 Uhr
Freitag: 8.00 - 18.00 Uhr
Samstag: 9.00 - 14.00 Uhr

Vorsprung zieht an

SCHIERLING EXKLUSIV



„Meinen eigenen Takt vorgeben.“

Jeder Mensch hat etwas, das ihn antreibt.

Wir machen den Weg frei.



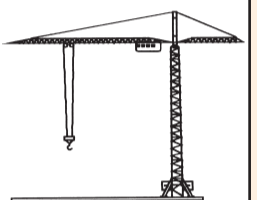
Raiffeisenbank Oberpfalz Süd eG
Ihre Bank im Regensburger Land

Neuw. DHH in Hausen
ca. 150 m² Wfl., ca. 350 m² Grund, S-Balkone, 2 Terrassen, 2 Garagen
Energieeffizient in Erstellung
TRUMMER 09451 44 76 33

Landw. Anwesen - Sünching
ca. 180 m² Wfl., ca. 1505 m² Grund, Nebengeb. Holzbohlen, sanbed.
Baujahr 1910, ohne Grund
TRUMMER 09451 44 76 33

HARALD SCHEUERER

Buchhausener Str. 3
D - 84069 Schierling
Telefon 094 51 / 41 00
Telefax 094 51 / 94 12 35



BAUUNTERNEHMEN

ERICH FISCHER

Lader-, Bagger- und Transportbetrieb

84069 Schierling/Eggmühl
Tel. 094 51 / 650 • Fax 4291
Regensburger Str. 5



MARIEN-APOTHEKE AM RATHAUSPLATZ



Apothekerin
Maria Sendtner

Wir führen das Qualitätszertifikat der bayrischen Landesapothekerkammer, „AMS“



SCHIERLING Rathausplatz 5 • Tel. 094 51/94 13 13 • Fax 094 51/94 13 12

Regensburg - Schierling

93 nur noch 15 Minuten



Ihr Service-Stützpunkt:

- Kundendienst
- Unfall-Reparatur
- Achsvermessung
- Karosseriearbeiten
- Garantie- und Kulanzarbeiten
- Mercedes-Benz Original Ersatzteile

Herbstmarkt
13. September 2015SCHIERLING
EXKLUSIVPapa,
ich brauch mehr
Taschengeld!Sparen
kannst du
mit einer
neuen
Heizung.

JOSEF GASCHER

HEIZUNG SPENGLEREI SOLARANLAGEN
BÄDER SCHLOSSEREI PHOTOVOLTAIK

Am Gedenkstein 1 · 84069 Schierling · Tel. 09451/3477

Grundstück-Gde. Schierling
ca. 2718 m² teilbar, erschlossen € 199.000,-
TRUMMER 09451/44 76 33Hanggrund - Gde. Bad Abb.
ca. 1200 m² unverbaubar, erschl. € 240.000,-
TRUMMER 09451/44 76 33

Wir sind für Sie da!

Gänshänger Apotheke

Petra Seelemeyer e. K.

Rathausplatz 7

84069 Schierling

Tel. 09451/ 52 19 853

Fax. 09451/ 94 92 352

Die Apotheke mit Herz
und Verstand.

Öffnungszeiten:

Mo.- Fr. 08.00 - 13.00 Uhr + 14.00 - 19.00 Uhr
Mi 08.00 - 13.00 Uhr + 14.00 - 18.00 Uhr
Sa. 08.00 - 12.00 Uhr

Sanitätshaus

REICHEL & PLATZER

Sanitätshaus

- Kompressionsstrümpfe
- Bandagen
- u.v.m.

Orthopädie-Technik

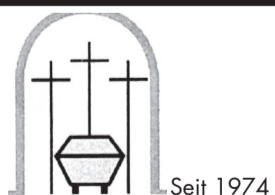
- Orthopädische Einlagen
- Prothesen & Orthesen
- u.v.m.

Reha-Technik

- Rollstühle & Rollatoren
- Pflegebetten
- u.v.m.

Homecare

- Stomaversorgung
- Inkontinenzversorgung
- u.v.m.

JETZT
AUCH IN:
Hemau -
Nürnberger Str. 17Ostengasse 12 - 93047 Regensburg - Tel. 0941 57020
St.-Kassians-Platz 7 - 93047 Regensburg - Tel. 0941 51251
Im Gewerbepark A13 - 93059 Regensburg - Tel. 0941 40502
Rathausplatz 18 - 84069 Schierling - Tel. 09451 9495305
Nürnberger Str. 17 - 93155 Hemau - Tel. 09491 9559720
www.sanitaetshaus-reichel.de - info@sanitaetshaus-reichel.de**Bestattungs-Institut
Unterpaintner**

84066 Mallersdorf · Marktstraße 20 · Tel: 08772 / 96240

Filialen: **84069 Schierling**
Jakob-Brand-Straße 6 · Tel: 09451 / 3424Ergoldsbach Tel: 08771 / 910879 Neufahrn Tel: 08773 / 688
Geiselhöring Tel: 09423 / 2220 Sünching Tel: 09480 / 1462

! Energie- und Geld-Sparer

Klimaschutzmanager Dipl.-Ing. Franz Hien stellt „energetische Sanierung fast zum Null-Tarif“ vor - staatliches Förderprogramm für Wohnhäuser

SCHIERLING. Klimaschutz ist im Alltag gleichzusetzen mit Energieeinsparung. Für Hausbesitzer geht es in erster Linie um die Heizung. Denn dafür werden etwa 90 Prozent der jährlichen Energie – und damit auch der Kosten – verbraucht. Schierlings Klimaschutzmanager Dipl.-Ing. Franz Hien sieht es als eine seiner vorrangigsten Aufgaben an, darauf immer wieder hinzuweisen und Tipps für das Geldsparen zu geben. Jetzt gibt es mit einer Förderung des Staates eine energetische Sanierung fast zum Nulltarif, so Hien.

„Jetzt ist die Zeit gekommen, um private Wohnhäuser energetisch zu sanieren!“, so Hien. Grundsätzlich seien alle Hausbesitzer – und zwar überall – angesprochen, die ihr Haus auf einen besseren energetischen Standard bringen können.

Zuschuss-Variante

Finanziert wird in der Regel über Kredite bei der KfW-Bank, also über die „Kreditanstalt für Wiederaufbau“. Falls genügend

Eigenkapital vorhanden ist, kann von den Hauseigentümern die Zuschussvariante gewählt werden, deren Konditionen aktuell noch attraktiver gestaltet wurden. „In diesem Fall übernimmt der Staat für eine energetische Sanierung von Ein- oder Zweifamilienhäusern nun einmalig bis zu 30 Prozent der Investitionskosten – das sind 5 Prozent mehr als bisher“, weiß der Klimaschutzmanager. Pro Wohneinheit steigt zudem der maximale Zuschussbetrag von 18.750 Euro auf jetzt 30.000 Euro.

Kredit-Variante

Steht nicht genügend Eigenkapital für die Sanierung zur Verfügung, dann gibt es ebenfalls von der KfW einen äußerst attraktiven Kredit. Bei der Kreditvariante hat sich seit 1. August der maximale Kreditbetrag für Sanierungen zu einem „KfW-Effizienzhaus“ – das ist ein Haus mit einem energetischen Mindeststandard – auf 100.000 Euro erhöht. Damit können nun 25.000 Euro mehr zum verbilligten Zinssatz – der aktuell 0,75 Prozent pro Jahr, festgeschrieben auf 10



■ Schierlings Klimaschutzmanager Dipl.-Ing. Franz Hien leistet Pionierarbeit

Jahre - finanziert werden. Je nach erreichtem energetischen Standard muss ein Teil des Kredits nicht zurückgezahlt werden. Dieser sogenannte Tilgungszuschuss wurde auf bis zu 27,5 Prozent angehoben. Das heißt, dass 27,5 Prozent des ursprünglichen Kredits nicht zurückgezahlt werden müssen.

Auch für Einzelmaßnahmen

Neu ist nach Hien ebenfalls, dass ein Tilgungszuschuss von 7,5 Prozent des Kreditbetrags nun auch für Einzelmaßnahmen zur Energieeffizienz gewährt wird, sofern die Maßnahme über einen KfW-Kredit finanziert wird. Damit werden Hausbesitzer ermuntert, den energetischen Fortschritt in ihrem Eigenheim einzuleiten, auch wenn die finanziellen Mittel für eine Komplettanierung nicht

ausreichen. Die Erfahrungen aus den zurückliegenden Jahren haben nämlich gezeigt, dass viele Eigentümer lieber nach und nach sanieren und die Kosten so über mehrere Jahre strecken.

Kompetente Beratung

Außerdem kann das KfW-Programm „Energieeffizient sanieren“ nun auch schon für jüngere Gebäude in Anspruch genommen werden. Förderfähig sind alle Wohngebäude, für die vor dem 1. Februar 2002 der Bauantrag gestellt oder die Bauanzeige erstattet wurde.

Für weitere Auskünfte steht der Klimaschutzmanager des Marktes Schierling, Dipl.-Ing. Franz Hien unter Tel. 09451 / 9302-25 – selbstverständlich kostenlos - zur Verfügung.

SCHIERLING: Vorsprung mit KLIMA
Klimaschutz-/Energie(Spar)konzept
BÜRGER - KOMMUNE - WIRTSCHAFT

! Schierlings Kreative

Agentur Bauer & Frischluft Werbung aus Schierling gewinnt „Mittelbayerischen Medienpreis 2015“

■ Das Team von Bauer & Frischluftwerbung siegte beim „Mittelbayerischen Medienpreis 2015“. v.l.: Anita Schullerbauer, Katalin Melczar, Katalin Melczar, Frau und Herr Listl vom Blumenhaus am Hochweg, Sarah Riembauer

SCHIERLING. Als besonders kreativ erwies sich das Team von „Bauer & Frischluftwerbung“ aus dem Schierlinger Gewerbegebiet „Esper Au“ bei der Gestaltung von Zeitungs-Werbe-Anzeigen und es belegte deshalb den ersten Platz beim Wettbewerb. Die Schierlinger Agentur setzte sich gegen 22 Werbeagenturen aus Niederbayern und der Oberpfalz durch, die ebenfalls pfiffige Werbeideen eingereicht hatten.

Die Sieger wurden von fast 4.000 Lesern der Mittelbayerischen Zeitung ermittelt. Sie hatten online für die beste Print- und Online-Anzeige 2015 abgestimmt.

Zur Auswahl standen 39 Print-Anzeigen und 33 außergewöhnliche, spannende und originelle Online-Anzeigen von 23 Werbeagenturen.

Pfiffige Anzeigen-Idee

Bauer & Frischluftwerbung haben mit einer Anzeige für das Regensburger Blumenhaus am Hochweg gewonnen. Das Team er-

wies sich als „klarer Sieger“, so die zusammenfassende Bewertung. In der Anzeige blickt ein tätowierter Mann grimmig und bedrohlich in die Kamera. Doch in einem anderen Bild erscheint er mit Blumen, freundliche lächelnd. Mit diesen Bildern und dem Slogan „Lasst Blumen sprechen“ – insgesamt der pfiffigen Idee - konnte der Sieg gesichert werden.

Öffentliche Anerkennung

Die Preisverleihung fand bei der Gala „Nacht der Ideen“ im Festsaal des Kolpinghauses Regensburg statt. Anita Schullerbauer nahm die Glückwünsche, den Pokal und die Urkunde in Empfang. Es wurde deutlich, dass die Mittelbayerische Zeitung bei der Suche nach „witzigen, auffälligen und kreativen Anzeigenideen“ in Schierling außergewöhnlich fündig geworden ist. „Wir freuen uns sehr, denn mit dem Preis ist für unsere Kunden und die Öffentlichkeit die hohe Qualität unserer Arbeit überdeutlich geworden!“, so Anita Schullerbauer und Heribert Bauer.

! Pächter gesucht

SCHIERLING. Das Bräustüberl im Komplex der Spezialbrauerei Schierling mitten im Ortskern sucht seit Monaten einen Pächter. Das schöne Objekt mit einem schattigen Biergarten mitten am Rathausplatz ist voll ausgestattet, auch mit einer modernen Küche. Interessenten melden sich bei Esther Schuml unter Nummer 015118967216 oder per E-Mail unter esther.schuml@kuchlbauer.de.

! Kindertreff Eggmühl

EGGMÜHL. Bereits am Freitag, 4. September startete der Kindertreff Eggmühl mit Jugendpflegerin Kathrin Robl mit dem Herbstprogramm. Der Kindertreff ist freitags von 15 bis 18 Uhr im Gemeindeheim in Eggmühl, Schulstraße 5, geöffnet. Willkommen sind alle Kinder zwischen 7 und 14 Jahren. Alle zwei Wochen finden bunte und lustige Aktionen und Bastelaktivitäten statt. An den restlichen Freitagen kann im offenen Betrieb gekickert, Brettspiele gespielt, gebastelt, gemalt und Spiel- und Sportmöglichkeiten genutzt werden. Neugierig geworden? - Dann schaut doch einfach mal vorbei! Das Programm ist auch auf der Homepage www.jugendtreff-schierling.de zu finden!



Felix Neureuther

Jetzt unter
0800 0 372 372
informieren!**Meine Heimat.
Meine Energie.**Voller Energie für unsere Region: Erfahren
Sie mehr über die attraktiven Produkte und
Leistungen von Energie Südbayern.

www.esb.de

ESB
ENERGIE SÜDBAYERNfreundlich und leistungsstark
**GEWERBE-
VEREIN**
MARKT SCHIERLING

Anmieten

SCHIERLING. Im neuen Geschäfts- und Bürgerhaus im Zentrum Schierlings gibt es – neben dem künftigen Gesundheits-Versorgungszentrum – noch eine freie Gewerbefläche, die gemietet werden kann. Interessenten melden sich bei Isuf Ademaj unter 09451/942800.

Schierlings Schulschwestern

Seit 150 Jahren wirken Schulschwestern in Schule und Kindergarten



Derzeit leben im Schierlinger Konvent der Armen Schulschwestern – von links – Schwester Rita, Schwester Ferdinanda, Schwester Edeltrudis und die Hausoberin, Schwester Rosina

SCHIERLING. „Wir Schwestern fühlen uns als Teil von Schierling und sind voll integriert in der Pfarrei und Gemeinde“, sagt Schwester Rosina, die Hausoberin des Konvents der Armen Schulschwestern. Seit genau 150 Jahren sind Schwestern ununterbrochen in Schierling. Sie arbeiteten als Lehrerinnen und sind als Erzieherinnen immer noch im Kindergarten aktiv. Sie kennen die Lebenssituation vieler Schierlinger Familien und sie schließen diese – ebenso wie die Gemeinde, die Pfarrei und die Anliegen der Welt – in ihr tägliches gemeinsames und persönliches Gebet ein.

Vier Schwestern leben heute im Haus an der Jakob-Brand-Straße, das die Gemeinde Schierling im Jahre 1865 erbaut hat. Drei davon mehr als ihr halbes Leben: Schwester Edeltrudis seit 48 Jahren, Schwester Ferdinanda seit 46, Schwester Rosina seit 35 und die jüngste – Schwester Rita – seit fünf Jahren.

Herausforderungen annehmen

Zum Schierlinger Konvent wurden immer auch junge Schwestern und Kandidatinnen geschickt. „Das hat den Konvent geprägt“, sagt Schwester Rosina, und für Schwester Ferdinanda bedeutete

dies eine Bereicherung, denn da änderte sich immer etwas und auch die Älteren mussten sich wieder neu einstellen. Genau im Geist der Gründerin Theresia von Jesu Gerhardinger: Immer fit und aktuell zu bleiben und damit den Herausforderungen begegnen zu können, die sich durch die Veränderung der Gesellschaft ergeben.

„Wir spüren Vertrauen“

Freilich hätten sie sich gewünscht, dass sich auch aus Schierling noch mehr Mädchen dem Orden angeschlossen hätten. Schwester Edeltrudis beobachtete in all den Jahrzehnten ein grundlegendes Vertrauen unter der Bevölkerung für die Schwestern. „Durch unsere Präsenz ist klar, dass eine Schwester nicht jemand vom anderen Stern sondern vor Ort mit der Situation vertraut ist!“, stellte die Oberin fest. Genauso eindeutig und selbstverständlich bekennt sie: „Mit unserer Tracht setzen wir schon ein Zeichen!“

Werteorientierte Erziehung

Früher waren das Kloster und die Schulschwestern in Schierling eher geheimnisumwittert. Bis in die siebziger Jahre hinein gab es die sprichwörtlichen „Klostermauern“. Doch das alles hat sich grundsätzlich geändert! Die Armen Schulschwestern wirken in die Gesellschaft und in die Kirche selbstbewusst, offen, engagiert und kompetent hinein. Mit dem

klaren Auftrag zu einer wertorientierten Bildung der Kinder. Auch das ist im Sinne der Gründerin, die vor 150 Jahren der Bitte von Gemeinde und der Pfarrei entsprach und Schwestern nach Schierling sandte.

Zusammenhalten

Der Zusammenhalt in der Gemeinschaft ist – nach innen – allen sehr wichtig. Der ständige Kontakt mit den Familien der Kindergartenkinder ermöglicht – nach außen – nicht nur tiefe Einblicke in das Familienleben, sondern es ergibt sich daraus auch die Chance, helfend und unterstützend tätig zu sein. Wie überhaupt die Arbeit in den Kindertageseinrichtungen als familienunterstützend angesehen wird. „Wir drängen niemanden etwas auf, doch wir leben unsere Überzeugung, dass ein Leben voll Vertrauen in Gott und die Welt ein glückliches Leben ist“, so Schwester Rosina.

Interesse an den Menschen

Die Schwestern verfolgen mit Interesse den Werdegang ihrer ehemaligen Schützlinge. „Ich habe mich natürlich damals sehr gefreut, wie Christian Kiendl Bürgermeister geworden ist“, so Schwester Ferdinanda. Denn eine zeitlang war er ihr Schüler. Andere sind heute gestandene Handwerker, Ärzte, Rechtsanwälte und Lehrerinnen und manche engagieren sich auch ehrenamtlich, etwa im Pfarrgemeinderat oder in einer der Gruppen der Pfarrei.



Das Kloster an der Jakob-Brand-Straße steht seit 1865

Gebet in der Hauskapelle

Im Tagesablauf gibt es Zeiten der Arbeit und des Gebets. Morgens und abends treffen sich die Schwestern zu Laudes und Vesper. „Es ist schön, dass das Allerheiligste bei uns im Haus ist“, freut sich Schwester Ferdinanda. Auch die Kindergartenkinder seien fasziniert, wenn sie sehen, dass es im Kloster eine kleine Kirche gibt. Es handelt sich um einen wunderbaren kleinen Raum im ersten Obergeschoss. Beim Tag der offenen Tür am 27. Sept. können alle Interessierten einen Blick hineinwerfen – und auch dort beten. Aber auch die Gemeinschaft erleben, denn das Feiern von Festen im Kirchenjahr, des Ordens und der Schwestern ist wichtiger Teil ihres Alltags.



Vorsprung zieht an

5

SCHIERLING

EXKLUSIV

„Mia hearn uns!“

Liebe Marktbesucher/-innen, schau'n's doch bei uns am 13. September beim Schierlinger Marktsonntag auf an KOSTENLOSEN HÖRTEST vorbei, damit's garantiert nix mehr verpassen. Mia gfrein uns auf Sie!

Ihr Hörgeräte Reichel Team in Schierling

IHR HÖRGERÄTEAKUSTIKER IM HERZEN VON SCHIERLING

Hörgeräte Reichel II GmbH & Co. KG
Hauptstr. 3
84069 Schierling
Tel.: 0 94 51 / 94 86 23 9

Hörgeräte Reichel II
Das Ohr, das hier!

Integrations-Arbeit

SCHIERLING. Das Landratsamt Regensburg hat im Markt Schierling derzeit in verschiedenen Gebäuden in Schierling und Unterdeggenbach Unterkünfte für bis zu 102 Asylbewerber angemietet. Gut die Hälfte sind aktuell belegt. Eine große Gruppe Ehrenamtlicher im Asylbewerber-Unterstützerkreis um Claudia Buchner und Annette Straßer kümmert sich um die

Menschen, die aus Syrien, Äthiopien und aus Tschetschenien geflüchtet sind. Es geht insbesondere um vielfältige persönliche Unterstützung, das wiederholte Angebot eines multikulturellen Cafés als gemütliches Beisammensein von Flüchtlingen und Bürgern und um Deutschkurse. Kulinarische Köstlichkeiten aus Syrien/Äthiopien bieten Asylbewerber am Markt an.

Musik am Markt

SCHIERLING. Am Marktsonntag spielen auf Vermittlung des Musikfördervereins ab 14 Uhr vor dem Rathaus die „Siebenbürger Blasmusik“ aus Ingolstadt, der TV-Musikzug bei der Bäckerei Huber und die Schierlinger Doafmuse beim Treppenaufgang der Pfarrkirche. Den gemeinsamen Auftritt ab 14.45 Uhr am Rathaus leitet Hermann Zormeier sen.

Wir verstehen unser Handwerk!

Atzkern & Kollegen
Steuerberatungsgesellschaft mbH

Leonhard Atzkern
Steuerberater
Hauptstraße 22, 84069 Schierling
Tel.: (09451) 93 33-0

- Jahresabschlüsse und Steuererklärungen
- Lohn- und Finanzbuchhaltung
- Existenzgründung und Nachfolgeplanung
- Beratung zu erneuerbaren Energien
- Landwirtschaftliche Buchstelle

Wir beraten und betreuen unsere Mandanten in Steuerfragen, in Belangen des Rechnungswesens sowie in betriebswirtschaftlichen und in organisatorischen Themen.

Kompetenz, Engagement, Einsatzfreude zeichnet unser Team aus. Vereinbaren Sie einen unverbindlichen Gesprächstermin.

info@atzkern-stb.de www.atzkern-stb.de

Schwesternjubiläum Programm

Zum 150-jährigen Wirken der Armen Schulschwestern in Schierling ergeht herzliche Einladung:

Samstag, 26. September, 19.30 Uhr, Mehrzweckhalle
Konzert als Danksagung des Marktes Schierling. Aufgeführt werden die „Kronungsmesse“ sowie das Violinkonzert von Mozart mit einem Chor aus Sängerinnen und Sängern aus Schierling und Umgebung, Solistinnen und Solisten, Sieger beim Wettbewerb „Jugend musiziert“ und den Prager Philharmonikern. Leitung: Christoph Schäfer. Eintritt: 5 Euro. Karten an der Abendkasse.

Sonntag, 27. September, 10 Uhr, Pfarrkirche
Dankgottesdienst, mitgestaltet von der Band der Armen Schulschwestern

14 Uhr, Klostergelände, Jakob-Brand-Straße
Tag der offenen Tür im Kloster, mit Bewirtung

Benzin, Akku, Elektro. 100% STIHL.

EIN STARKES TEAM.

MÄHEN OHNE LIMIT.

HS 45, HSA 65, HSE 71, MS 211 C-BE, MB 448 T, MT 5097

STIHL **VIKING**

Zwei Profis, auf die man sich verlassen kann.

Produkte von STIHL und VIKING überzeugen durch höchste Qualität und Präzision sowie komfortable Handhabung – sowohl im heimischen Garten als auch in der freien Natur.

Die VIKING Aufsitzmäher.

- entspanntes Arbeiten mit viel Komfort
- präzise Mähleistung und großer Fahrspaß
- Ausstattung auf höchstem Niveau

Dorn GmbH Allersdorfer Str. 13 - 84069 Schierling
Tel. 0 94 51 / 9 48 81-0
www.landtechnik-dorn.de Fax 0 94 51/9 48 81-22

7x in Bayern

Alles fürs Auto!

KFZ-Ersatzteile!

Johann Schirmbeck GmbH, Waldkraiburger Straße 8, 93073 Neutraubling, Telefon 09401/9212-0, Fax 09401/9212-15, neutraubling@schirmbeck.com

Niederlassungen:

90518 Aldorf	84130 Dingolfing	90537 Feucht
85368 Moosburg	93059 Regensburg	92421 Schwandorf

Schirmbeck
KFZ-Ersatzteile · Lacke · Autoglas
www.schirmbeck.com



Vorsprung zieht an

Herbstmarkt
13. September 2015

SCHIERLING

EXKLUSIV

Schierlings neue Orgel

Der Startschuss ist gefallen – Fertigstellung in rund zwei Jahren

Freuen Sie sich auf die neue Herbstmode!

5€

Gutschein

Ab einem Einkaufswert von € 39,95. Nur gültig am Marktsonntag, 13.9.15

SCHUH dorn

Rottenburg
Schierling - Ergoldsbach
www.schuh-dorn.de

Herbstbasar rund um das Kind

SCHIERLING. Am Samstag, 19. September 2015 findet von 10 bis 12.30 Uhr in der Mehrzweckhalle Schierling ein großer Basar rund ums Kind statt. Verkäuferlisten können gegen einen Unkostenbeitrag von 2,- Euro bei Doris Bachmeier, Am Steinbruch 17, Michaela Berger, Spannaglstr. 16, Carolin Gascher, Brunnenstr. 4 Martina Mühlbauer, Kaiser-Otto-Ring 32, Alexandra Alzinger, Pinkofen 86 und in Langquaid bei Marianne Roithmeier, Oberleierndorf 3 abgeholt werden. Mehr Infos unter www.ekg-schierling.de

Ausstellung im Rathaus

SCHIERLING. Zum Marktsonntag gibt es Foyer des Rathauses Fotos vom Kinderbürgerfest sowie aktuelle Fotos aus der Gemeinde zu sehen. Das Rathaus ist von 13 bis 17 Uhr geöffnet.

3-Fam.Haus in Sünching
ca. 318 m² Wfl., ausbauf., unterk., ca. 848 m² Grund, Do-Gge, teilvermietet € 309.000,-
Mietzins ca. 150,-, Nebenkosten ca. 1100,-
TRUMMER 09451 44 76 33



Anti-Aging & Problemhaut-Behandlungen
Brautpakete • Sugaring
Fußpflege • Massagen

Am Anger 2 • 84069 Schierling
0 94 51 / 9 44 73 82

www.kosmetikstudio-egerer.de

freundlich und leistungsstark
GEWERBEVEREIN
MARKT SCHIERLING



Pfarrer Josef Helm, Pfarrgemeinderatsvorsitzende Christiane Banse und Kirchenpfleger Adolf Roßmeier an der alten Orgel

SCHIERLING. Jetzt ist es amtlich: Die Pfarrkirche St. Peter und Paul erhält eine neue Orgel. Schon vor über zehn Jahren hatte die Kirchenverwaltung einen entsprechenden Beschluss gefasst. Jetzt steht die Finanzierung der etwa 600.000-Euro-Investition. Orgelbauer arbeiten bald konkrete Angebote aus. Mit der Fertigstellung wird etwa zwei Jahre nach der Auftragsvergabe gerechnet.

ner Bleiröhrchen mit den Pfeifen in Verbindung. Wenn der Organist auf die Taste drückt, soll Luft fließen und die Pfeife erklingen. In den allermeisten anderen Orgeln erfolgt der Kontakt unmittelbar mit Holz- oder Metallverbindungen. Sobald bei diesem System der Organist auf die Taste drückt, kommt sofort der richtige Ton.

Der Holzwurm nagt

Unabhängig von diesen grundsätzlichen Mängeln hat die Orgel immer wieder mit dem Holzwurm zu kämpfen gehabt. Es war deshalb der Beschluss für den Neubau die richtige Entscheidung. Wegen ihrer besonderen Bauart stellt die Orgel ein Baudenkmal dar. Nach jahrelangen Beratungen hat jetzt das Landratsamt Regensburg die Erlaubnis zum Abbau des Instruments gegeben. Diese wird sorgsam fachmännisch verpackt, sicher eingelagert und so der Nachwelt erhalten. Möglicherweise findet sich irgendwann ein Ort, an dem die Orgel wieder aufgestellt werden kann.

Diözese hilft

Große Unterstützung kam aktuell für Pfarrer Helm und die Kirchenverwaltung durch Thomas Löffelmann, dem Orgelsachverständigen und stellvertretenden Diözesankirchenmusikdirektor aus Regensburg. Er setzte sich sehr dafür ein, dass die Pfarrei Schierling einen Zuschuss von 45 Prozent erhält. Es wird damit die Bedeutung der Kirche und der Kirchenmusik gleichermaßen gewürdigt, die in die gesamte Umgebung aus-

gestrahlt hat. „Wir haben Glück gehabt, das Warten hat sich jetzt gelohnt!“, freut sich Pfarrer Helm.

Orgelbauverein glücklich

Freude löste die Nachricht vom aktuellen Fortschritt auch beim Orgelbauverein aus. Seit der Gründung vor 10 Jahren steht Barbara Gallmeier an dessen Spitze. Mit vielen Aktivitäten und Aktionen – immer mit dem Ziel, Spenden zu erhalten – hat der Verein über 100.000 Euro auf dem Konto. „Wir freuen uns sehr und sind glücklich, denn damit wird unsere ganze Arbeit schon bald den gewünschten Erfolg haben“, so Barbara Gallmeier.



Barbara Gallmeier, die Vorsitzende des Orgelbauvereins freut sich über den Start des Projekts

Ehem. Hofstelle in Neufahrn
ca. 114 m² Wfl., ca. 1481 m² Grund, Anbauten, Nebengeb., nach Absprache € 475.000,-
TRUMMER 09451 44 76 33

Hallenneubau in Langquaid
Halle von ca. 200 - 700 m² Nfl., Büro von ca. 50 - 300 m² Nfl., Höhe 7 m
Preis a Anfr.
TRUMMER 09451 44 76 33

WWW.SCHIERLING.DE

Einweihung im Oktober

SCHIERLING. Am Samstag, 10. Oktober wird das neue Feuerwehrzentrum an der Fruehaufstraße gesegnet.

Um 15 Uhr ziehen die Aktiven mit den Fahrzeugen vom Standort des ehemaligen Gerätehauses am Rathausplatz zum Neubau. Dort ist Pilsempfang und um 17 Uhr Segensfeier.

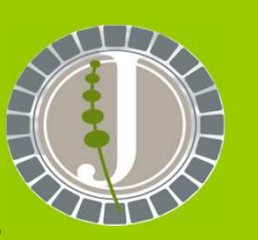
Einen Tag drauf, am Sonntag, 11. Oktober, gibt es zwischen 12 und 17 Uhr einen Tag der offenen Tür. Feuerwehrkameraden werden der interessierten Öffentlichkeit alle Einzelheiten der gut 4 Millionen teuren Investition erklären. In einer umfangreichen Festschrift gibt es jede Menge Details zum Nachlesen und zur Dokumentation.



Natursteine Joachimsthaler
Am Gewerbering 11
84069 Schierling
Tel.: 09451-9491420
www.granit-pflaster.com
info@granit-pflaster.com



Öffnungszeiten:
März-November
Mo-Fr. 08:00-17:00 Uhr
März-Oktober
Samstags 09:00-12:00 Uhr
Dezember-Februar
Mo-Fr. 09:00-15:30 Uhr
Im Januar ist Betriebsurlaub



59,50

Euro

bezahlen Sie bei uns für einen Quadratmeter voll erschlossenes Gewerbeland im Gewerbegebiet Schierling „Am Birlbaum“ – unmittelbar an der Anschlussstelle Schierling-Süd der vierspurigen B 15neu.

Das ist ein absoluter Komplettpreis, in dem folgendes enthalten ist:

1. das Grundstück selbst
2. die Kosten der Straßenerschließung
3. die Kosten der ökologischen Ausgleichsflächen
4. die Kosten der Abwasserbeseitigung (Schmutz- und Niederschlagswasser)
5. die Kosten der Wasserversorgung
6. die Kosten der Grundstücksvermessung und Grundstücksabmarkung sowie
7. die Kosten der bereits erfolgten archäologischen Untersuchungen (die keine Bodendenkmäler zutage brachte).

Konnten wir Ihr Interesse wecken?
Dann freuen wir uns über Ihre Kontaktaufnahme.

KOMMUNAL **!** UNTERNEHMEN
MARKT **!** SCHIERLING

ANSTALT DES ÖFFENTLICHEN RECHTS (AdöR)

84069 Schierling, Rathausplatz 1, Tel. 09451/930210
E-Mail: kommunalunternehmen@schierling.de
Vors. Verwaltungsrat: Bürgermeister Christian Kiendl
Vorstände: Fritz Wallner, Manuel Kammermeier

Die Orgel gilt als größtes, lautestes – und vielleicht auch schwierigstes – Instrument. Ihr Klang reicht von sanftem Pianissimo bis zu donnerndem Fortissimo und hat an Tiefe und Höhe mehr Umfang, als alle anderen Instrumente. Diesen wunderbaren Klang bekommt die "Königin der Instrumente" – wie sie schon Mozart im Jahre 1777 in einem Brief an seinen Vater bezeichnet hat - durch die vielen verschiedenen Pfeifen, die beim Spielen zum Klingen gebracht werden.

Pneumatik funktioniert nicht

Schon seit Jahrzehnten ist die im Jahre 1892 in Regensburg gebaute Schierlinger Orgel in einem schlechten Zustand. Auch Reparaturen konnten langfristig nicht die gewünschte Verbesserung bringen. Das lag vor allem an der Bauweise. Es handelt sich um eine „pneumatische“ Orgel. Durch dieses sehr selten gebaute System steht die Tastatur der Orgel über eine Unmenge dün-

Elektro **GÖTZFRIED**

Wir schaffen Kontakt
INTERNET

<http://www.elektro-goetzfried.de>

Elektro Götzfried GmbH
84069 Schierling
Telefon: 09451/941042
Telefax: 09451/941043

! 300 mehr Einwohner seit 2011

Schierlings Bevölkerung wächst - Kinder und Zuwanderung



■ Auch in Schierling werden in den nächsten Jahren die Kinder wieder mehr werden, verheißt die demografische Prognose

SCHIERLING. Der Markt Schierling hat seit 2011 – dem Jahr der Eröffnung der B 15neu – um rund 300 Einwohner zugenommen. Mitte des Jahres 2015 lebten 7.614 Frauen, Männer und Kinder – mit Erst- und Hauptwohnsitz - in den elf Gemeindeteilen, davon allein 4.981 im Hauptort Schierling. Einen Nebenwohnsitz haben 325, so dass die Einwohnerzahl tatsächlich 7.939 beträgt.

Nach Geschlechtern teilt sich die Bevölkerung von Schierling fast genau in zwei Hälften. 7.440 der Einwohner besitzen die deutsche Staatsangehörigkeit, 499 eine andere, das sind 6,28 Prozent. 5.941 gehören der katholischen Kirche an, 678 der evangelisch-lutherischen und 1.320 haben entweder eine andere oder gehören keiner Religion an. Knapp 84 Prozent sind damit Mitglied der beiden christlichen Konfessionen.

Dynamischer Wandel

Die Gesellschaft von Schierling ist auch heute einem dynamischen Wandel unterzogen – wie damals, vor 70 Jahren. Flucht und Vertreibung nach dem zweiten Weltkrieg führten zu tiefgreifenden Veränderungen. Vorher hatte es nur drei Familien mit evangelisch-lu-

therischer Konfession gegeben. Die Menschen – Einheimische und Zugezogene – gingen aufeinander zu, halfen sich. Das beste Beispiel dafür war die Überlassung der Kirche St. Nikola an die größer gewordene neue evangelische Kirchengemeinde. Sie konnte bis 1956, dem Jahr der Fertigstellung ihrer eigenen Kirche, dort ihre Gottesdienste feiern.

Werke der Barmherzigkeit

Heute kommen Menschen aus Kriegsgebieten nach Schierling und insgesamt nach Deutschland. Sie sind vielfach bedroht aus politischen, religiösen und rassistischen Gründen. Sie haben Haus und Hof verloren – oft auch Verwandte. Sie haben auf der Flucht Schlimmes erlebt und hoffen nun auf Anerkennung als Flüchtlinge und auf Frieden. „Hungrige speisen, Durstige tränken, Fremde beherbergen“, sind drei der sieben Werke der Barmherzigkeit, die Papst Franziskus ganz aktuell in das Bewusstsein der Christen und der Menschheit rückt. Mit Respekt helfen, das ist die Pflicht aller in der heutigen so schwierigen Zeit.

Kinder und Zuwanderung

Spannend für die künftige Entwicklung – auch von Schierling

- ist vor allem die Frage nach der Zahl der Geburten. Derzeit bekommt in Deutschland ein Paar durchschnittlich 1,42 Kinder. Es wären aber 2 Kinder nötig, um die Bevölkerungszahl auf der bisherigen Höhe zu halten und die Renten für alle zu sichern. Seit Jahren sterben mehr Menschen als geboren werden. Nur aufgrund von Zuwanderung aus anderen Ländern kann der aktuelle Stand annähernd gehalten werden. Vor rund 30 Jahren waren in Schierling noch in jedem Jahr über 100 Kinder zur Welt gekommen. Jetzt sind es gerade einmal zwischen 35 und 58.

Hoffnung keimt auf

Kinder sind nicht nur Glück für die Familien und die Gesellschaft, sie sichern auch den Bestand an kommunalen Einrichtungen, wie Schulen und Kindergärten. Die Zahl der aus den Jahrgängen 1982 bis 1989 in Schierling lebenden Bürgerinnen und Bürger lässt erwarten, dass in den nächsten Jahren im Durchschnitt wieder mit rund 70 Geburten jährlich gerechnet werden kann. Dazu kommen Neubürger aufgrund der attraktiven Wohnbauflächen und der neuen Wohnungen. Hoffnung keimt auf!

Zahl der Geburten in Schierling

Jahr	Zahl	Jahr	Zahl
2010	35	2013	49
2011	50	2014	58
2012	43	2015	44

(bis August)

Büro in Bad Abbach
ca. 76 m² Nfl., Stellplatz vorh. Preis a. Anfr.
Energieausweis in Arbeit
TRUMMER 09417 44 76 33

BENZIN, AKKU, ELEKTRO. 100% STIHL.



STIHL Heckenscheren für jede Anforderung.

- Starke Motoren und Präzisionsmesser
- HS 45 mit Benzinmotor und ErgoStart
- HSE 52 als leichtes Elektromodell
- Kabellose Akku-Heckenscheren HSA 66 für volle Arbeitsfreiheit

Wir beraten Sie gern:
Hohenester
Land- und Gartentechnik
Stihl-Dienst Fahrräder
Oberlindhart 215 Tel. 08772/5488

! SMP-Einweihung



SCHIERLING. Am Freitag, 18. September mittags wird das neue Werk von SMP Peguform eingeweiht. Auf rund 70.000 Quadratmeter Grund ist im Gewerbegebiet „Am Biribaum“ ein völlig neues Werk entstanden, das bereits rund 400 Menschen beschäftigt. Zuletzt konnte auch das Hochregallager fertig gestellt werden. Es sind damit rund 39.000 Quadratmeter mit Gebäuden überbaut worden. Zur Einweihung werden etwa 500 Gäste erwartet.

INDIVIDUELL GEPLANT – MIT SYSTEM GEBAUT.



SIE WISSEN SEHR GENAU, WAS SIE WOLLEN.
Zum Beispiel ein individuell geplantes Haus mit minimalem Energieverbrauch.

ICH ZEIGE IHNEN, WAS WOLF-SYSTEM ALLES MÖGLICH MACHT.
Weil Service heißt, auf individuelle Wünsche persönlich und leistungsstark einzugehen.

WIR FINDEN GEMEINSAM IHR TRAUMHAUS.
Und zwar kein Luftschloss, sondern eines, das in allen Punkten zu Ihnen passt. Neubauten, Aufstockungen, Anbauten.

Infos bei: Lydia Gold • Mobil 01 71-5 10 54 55 • Tel. 0 94 53-31 07 73
oder besuchen Sie mich im Musterhaus Schierling • Am Gewerbering 21 • 84069 Schierling
Öffnungszeiten: Sa. und So. von 13.00 bis 17.00 Uhr • E-Mail lydia.gold@wolfssystem.de



Vorsprung zieht an

SCHIERLING

EXKLUSIV

Aktivitäten

zum Marktsonntag: Über 50 Fieranten und Akteure haben sich angesagt. Hier einige Höhepunkte zwischen Allersdorfer Straße und Jakob-Brand-Straße:

Kulinarisches aus Syrien/Äthiopien von Asylbewerbern am Fashion Point

Goldankauf zu fairen Preisen bei Uhren-Schmuck Butz

Hörtest-Aktion bei Hörgeräte Reichel

Neueröffnung bei Schreibwaren Gust

Bei Fashion Point erhält jeder Kunde ein kleines Präsent

Kickboxen, Taekwondo Infostand beim Cafe Berlin

Kostenlos Weinprobe bei Hörgeräte Reichel

Partnerschaftsverein Bretonische Spezialitäten

Standkonzert der Musikkapellen beim Rathaus

Frische Krapfen und Kuchen bei der Bäckerei Huber

Info-Stand von „Vier-Sterne-Reisen“ Mayer

Infos zum Seniorenwohnen durch das BRK Eggmühl

Informationsstand der politischen Parteien

Wohnpark am Rathausplatz RKT zum Senioren- u. Pflegeheim

Foto-Ausstellung im Rathaus

„Gennßhenker-Würscht“ beim Verein für Heimatpflege

Krieger- und Reservisten kameradschaft Schierling Bewirtung Kellerstraße/Hauptstraße

Bungy-Trampolin für die Mutigen

Karussellfahren am „Piendl-Platz“

Herbstgestecke beim Obst- und Gartenbauverein

Bücher-Flohmarkt der Gemeindebücherei am Marktplatz

Korbmacher Weger zeigt seine Fertigkeiten

Baumarkt eröffnet am 24. September

Schierlings neuer „Labertaler Fachmarkt“ für Handwerk, Haus und Garten auf 1.700 qm direkt an der Anschlussstelle Schierling-Nord der B 15neu

SCHIERLING. Für Schierling kommt die Eröffnung des Labertaler Fachmarktes einem Quantensprung – also einem außergewöhnlichen Fortschritt – gleich. Bürgermeister Christian Kiendl ist begeistert, denn seit Beginn seiner Amtszeit hat er große Anstrengungen unternommen, um diesem Ziel nahezukommen. Michael und Claudia Huber bestücken den neuen Bau- und Heimwerkermarkt derzeit auf einer Grundfläche von 1.700 Quadratmetern mit rund 50.000 Artikeln.

Beim Betreten des neuen Gebäudes fallen sofort die mächtigen Holzleimbinder ins Auge, die Investor Anton Pfamminger aus Allkofen als tragende Teile für das Dach seines Gebäudes gewählt hat. Vor der Türe sind 47 neue komfortable Parkplätze mit einer Breite von jeweils drei Meter gebaut worden.

Kompetente Beratung

Michael Huber ist ein Fachmann auf seinem Gebiet, und zwar einer mit langjähriger intensiver Erfahrung. „Ich habe das alles von Grund auf gelernt“, stellt er selbst fest. Er kennt die Themen der Menschen, und er kann damit immer auf aktuelle Erkenntnisse und Trends reagieren. Kompetente Beratung seiner Kunden und ein großes Angebot an Serviceleistungen ist für ihn Grundvoraussetzung für erfolgreiches Unternehmertum. Eine Investition von rund zwei Millionen Euro war ihm der Baumarkt in Schierling wert.

Interessantes Schierling

Für Schierling hat er sich entschieden, weil es sich „definitiv um einen sehr interessanten Standort“ handelt. Mit der B 15neu sei in Schierling eine positive Entwicklung in jeder Richtung möglich geworden. „Diese Chance haben wir genutzt!“, begründet er die unternehmerische Entscheidung, sich neben Mallersdorf-Pfaffenberg und Rottenburg jetzt auch im südlichen Landkreis Regensburg zu engagieren.

Absolutes Vollsortiment

Die Liste der einzelnen Sortimente ist beachtlich, die künftig im 1.200 Quadratmeter Baumarkt und im 500 Quadratmeter-Freigelände angeboten werden: Baustoffe, Elektroartikel, Holz, Farben, Werkzeuge, Eisenwaren und Maschinen, Haushaltswaren, die Ausstattung für den Sanitärbereich, der komplette Gartenbereich bis



Fast komplett war das Team des Schierlinger Labertaler Fachmarktes schon beim Bestücken des Bau- und Heimwerkermarktes dabei. In der Mitte Michael und Claudia Huber.

hin zu Pflanzen und schließlich auch Innendekos. Wer bauen oder renovieren, wer heimwerken und sein Heim verschönern will, der ist im Labertaler Fachmarkt bestens bedient.

„Für jeden Geldbeutel“

Die Inhaber haben sich als Gesellschafter dem Einkaufsverband „EMV-PROFI“ angeschlossen. Es handelt sich dabei um eine Kooperation von etwa 350 selbstständigen Unternehmen bundesweit. „Damit können wir in allen Preissegmenten marktgerechte Preise anbieten, und zwar bei preiswerten Artikeln ebenso wie bei Markenware“, erläutert Huber. Der Verband sichere die Konkurrenzfähigkeit gegenüber den großen Mitbewerbern und ermögliche, dass für jeden Geldbeutel Produkte vorhanden sind.

60 Mitarbeiter

Von Anfang an werden 18 Mitarbeiter im neuen Baumarkt beschäftigt sein. Drei Fachkräfte hat er von seinen anderen Baumärkten mitgebracht, der Rest ist neu eingestellt. Mit insgesamt 60 Mitarbeitern hat das gesamte Unternehmen eine beachtliche Größe erreicht. Im Jahre 2010 haben Michael und Claudia Huber den Mallersdorf-Pfaffenberger Fachmarkt übernommen und sind ein Jahr später in Rottenburg eingestiegen.

ERÖFFNUNG

Am **Donnerstag, 24. September um 8 Uhr** öffnen sich erstmals die Tore für die Kunden. Es gibt attraktive Eröffnungspreise, Gewinnspiele und weitere Aktionen. Auch ein offizieller Akt mit Banddurchschneidung ist vorgesehen. „Wir freuen uns sehr auf diesen Augenblick!“, fasst Huber die Stimmung unter allen Mitarbeiterinnen und Mitarbeitern zusammen.



Bis zum 24. September sind nicht nur die Parkplätze startklar, sondern insgesamt 1.700 Quadratmeter Verkaufsfläche im und am Gebäude

PROFI Hier stimmen Auswahl, Beratung und der Preis.

Labertaler Fachmärkte

für Handwerk, Haus und Garten
Inh. Michael Huber e. Kfm. www.labertaler-fachmarkt.de

84066 Mallersdorf/Pfaffenberg
Straubinger Str. 34 · Telefon: 08772 9685 0
Mo-Fr von 8.00 - 18.30 Uhr · Sa von 8.00 - 14.00 Uhr

84056 Rottenburg/Laabert
Industriestraße 2 · Telefon: 08781 20055 0
neben KIK und Rossmann
Mo-Fr von 8.00 - 19.00 Uhr · Sa von 8.00 - 15.00 Uhr
Gültigkeit: 05.09.2015 - 11.09.2015

Neueröffnung Labertaler Fachmarkt Schierling 24.09.15, 8.00 Uhr.

~~0.99~~
Stck. **0.69**

Sommerheide
Calluna vulgaris, im 9 cm Topf,
in verschiedenen Farben
4011261028418

~~5.99~~
Stck. **3.99**

Chrysanthem-Busch
prächtige Pflanze, in
verschiedenen Farben,
Ø ca. 45 cm,
im 19 cm Topf
8717191021258

~~0.79~~
Stck. **0.49**

Stiefmütterchen oder Hornveilchen
Viola, in verschiedenen Farben, ideal für Kästen
und Beete, im Kunststoff-Topf, ohne Dekoration
4011261010215

im 9 cm Topf

2.99

Pflanz Erde
60 Liter
Für Balkon-,
Kübel- und
Gartenpflanzen
strukturstabil
für mehrjährige Pflanzen

Viel mehr Auswahl in
unserem Online-Baumarkt... www.PROFI-POWER-SHOP.DE

