

Vorsprung
zieht an

15 Jahre

**SCHIERLING
EXKLUSIV**

Verkaufsoffener Markt- Sonntag

29. März 2015

- Autoschau
- Schulpräsentation
- Ausstellungen
- Landtechnik
- Frühjahrsmode

DER NEUE MARKTBOTE
GEWERBEVEREIN SCHIERLING

NR: 77 OSTERN 2015 JAHRG: 30



Frühlings-Markt-Gefühle
Schierling-Shoppen
 flanieren ... kaufen .. genießen!

Geöffnet

Schierlings Geschäfte und Betriebe haben am Marktsonntag geöffnet und präsentieren nicht nur da Ihre Stärke!

ALLERSDORFER STRASSE
MODEN SCHWEISS
 KINDER MODEN SCHWEISS
 SCHUHHAUS DORN
 LANDMASCHINEN DORN
 HEIZUNG GASCHER

EGGMÜHLER STRASSE
MÖBELHAUS HÖGLMEIER
 BUCHHAUSENER STRASSE
TEXTILIEN WINTERLING

GEWERBEGEBIET „FRUEHAUFSTRASSE“
KÜCHEN ERNDL

HAUPTSTRASSE/RATHAUSPLATZ
HANDARBEITSSTUBE DAFNER
 BÄCKEREI/CAFE HUBER
 HÖRGERÄTE REICHEL
 OPTIK/SCHMUCK INKOFRER
 BEKLEIDUNGSHAUS HERRMANN
 SCHMUCK/UHREN BUTZ
 BRK-TAGESPFLEGE, SOZIALSTATION
 FASHION POINT

IM ZENTRUM
REISEN MAYER
 RASENMÄHER HOHENESTER
 GARTENGESTALTUNG REIF

WALDSTRASSE
BLUMEN VÖLKL

HAUPTSTRASSE AUTOSCHAU
AUTO ANGERER
 AUTO ASTALLER
 AUTO BAUER
 AUTO HUTZLER



Schausonntag

12-17 Uhr

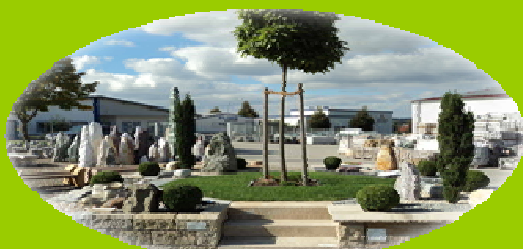


Natursteine Joachimsthaler



Am Gewerbering 11
 84069 Schierling
 Tel.: 09451-9491420
 Fax: 09451-9491421

www.granit-pflaster.com



LUST AUF FRÜHLING?

Marken-Mode
auf 2.000 qm

PLEASE
ONLY
 GARCIA
 JACK & JONES
 HILFIGER
 DENIM
 CINQUE

IN SCHIERLING
& GEISELHÖRING



**MODEN
SCHWEISS**
 STARK IN MARKEN
www.moden-schweiss.de

Kommen Sie am Marktsonntag
und erleben Sie ein Feuerwerk der Frühjahrsmode!



2 Vorsprung zieht an
Frühlingsmarkt
29. März 2015

SCHIERLING
EXKLUSIV

STROMVERSORGUNG SCHIERLING eG

- Faire Preise - schneller Service -



84069 Schierling
Dorfstraße 4
Tel. 09451/9436-0

Besuchen Sie uns im Internet: www.schierling-strom.de

CGS EDV

COMPUTER GÖDECKE SCHIERLING

- Computer
- Zubehör
- Reparatur
- Webdesign
- Netzwerklösungen
- Telefonanlagen
- Kassensysteme
- Software
- Handwerkersoftware
- Aufrüstung
- Webhosting
- Beratung
- Hausautomation
- Heizungsregelung

Lierdorfer Str. 35 84069 Schierling
Tel.: 09 451-530 Fax 09 451-94 2008
e-mail: info@goedecke-edv.de
internet: www.goedecke-edv.de

AUGENARZT PRAXIS Schierling



Wir sind umgezogen!

Sie finden uns jetzt am Rathausplatz 18, 84069 Schierling

Sprechzeiten: Mittwoch 14.00 - 18.00 Uhr
Freitag 09.00 - 12.00 Uhr

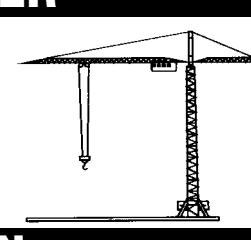
Terminvereinbarung unter Tel.: 09 41/50 43-29 20

www.schierling.de

HARALD SCHEUERER

Buchhausener Str. 3
D - 84069 Schierling
Telefon 09451 / 4100
Telefax 09451 / 941235

BAUUNTERNEHMEN



Bayerisches Rotes Kreuz
Niederbayern · Oberpfalz



Wohnen im
BRK-SENIORENWOHN- UND PFLEGEHEIM
SCHLOSS EGGMÜHL
Kirchplatz 1 · 84069 Schierling

Kurzzeit- und Verhinderungspflege aller Pflegestufen

- Wir bieten:**
- Vollstationäre Pflege
 - Kurzzeit- und Verhinderungspflege
 - Demenzt-Betreuung mit Sinnesgarten
 - Tagesbetreuung
 - Probewohnen
 - Offener Mittagstisch mit Essen auf Rädern
 - Ausgezeichnet mit dem „Grünen Haken“ Verbrauchere-freundlichkeit Lebensqualität im Altenheim

Wir beraten Sie gerne unter: Tel. 09451 93 08 - 0 · Fax 09451 37 53 · strazim@aheggmuehl.brk.de · www.seniorenheim-eggmuehl.brk.de

Zielstrebige Ortskernsanierung

Netto, Gust, Gemeindebücherei, Familienstützpunkt, Polizeiposten in einem Haus



■ Im Erdgeschoss NETTO und Schreibwaren/Fahnen Gust, ganz oben Gemeindebücherei und Familienstützpunkt

SCHIERLING. Die Sanierung des Ortskerns Schierling wird auch in Zukunft zielstrebig fortgesetzt und einen wichtigen Teil kommunaler Politik darstellen. Im Herbst wird die neue Gemeindebücherei direkt am Rathaus bezogen werden können. Außerdem ist mit der Fertigstellung von 40 Wohnungen auf dem ehemaligen Nock-Grundstück zu rechnen und das Nebengebäude zum alten Schulhaus wird errichtet. Am Samstag, 9. Mai gibt es zum „Tag der Städtebauförderung“ umfangreiche Informations- und Diskussionsmöglichkeiten.

Noch ist das große Geschäfts- und Bürgerhaus mitten im Ort im Rohbau und die Betonteile beherrschen das Bild. Doch schon in wenigen Monaten wird die Fassade verputzt und verschalt sein, weitere rund 40 neue Parkplätze werden auf der jetzigen Baustelle entstehen und die Geschäfte im neuen Haus öffnen ihre Pforten. Dann wird eine endgültige Bewertung des Bauwerks möglich sein.

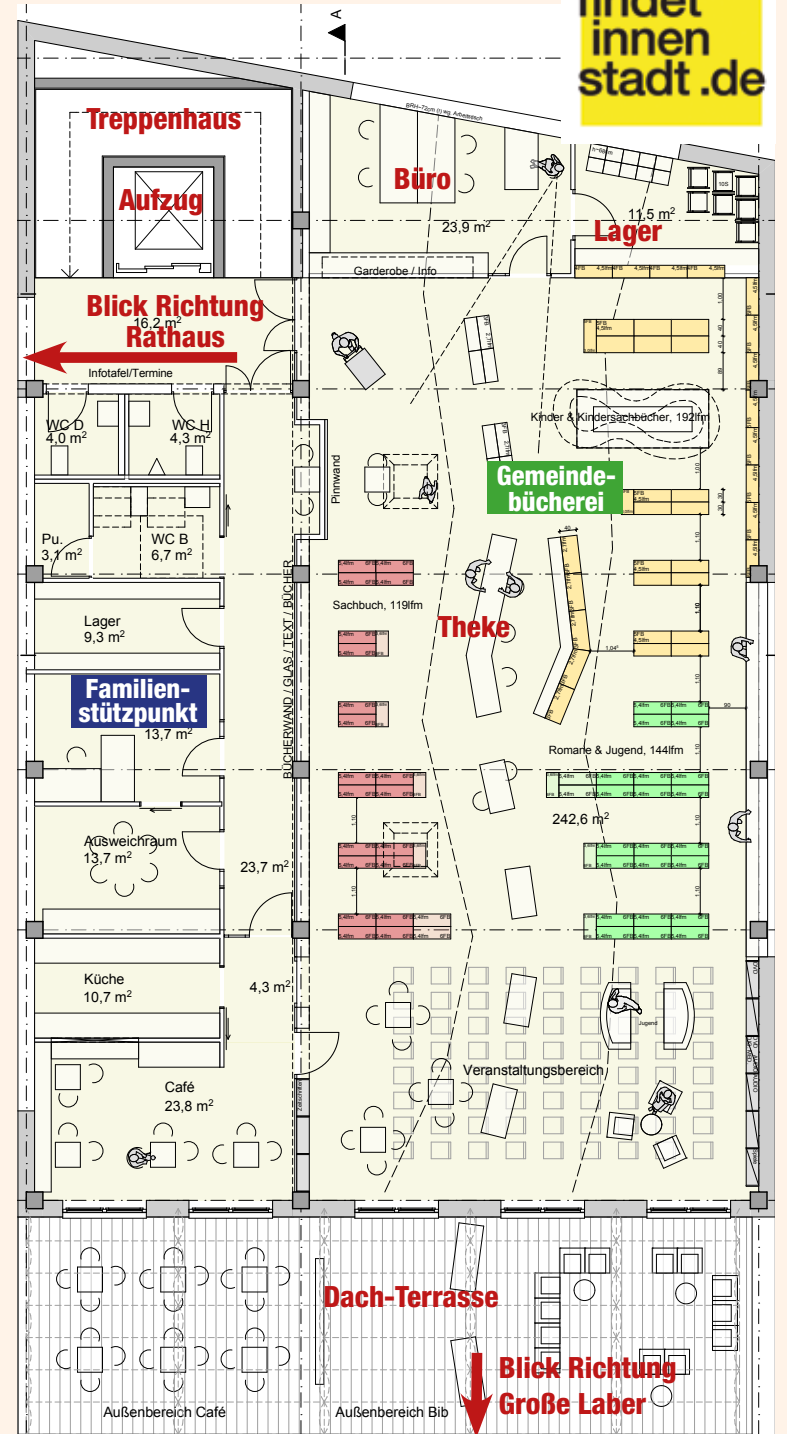
Einzelhandel

Mit dem Netto-Lebensmittelmarkt wird auch ein Café mit Freisitz entstehen. Außerdem zieht die Familie Gust mit ihrem Schreibwaren- und Fahnen-geschäft um und mietet sich auf über 180 qm in das Erdgeschoß des neuen Geschäfts- und Bürgerhauses ein. „Wir freuen uns schon sehr auf die zentrale Lage mitten im Ort“, so Hartmut Gust. Es sei immer schon sein Ziel gewesen, im Ortskern zu sein.

Gemeindebücherei

Die innere Planung der Gemeindebücherei steht. Sie ist auf 20.000 Medien ausgerichtet, wird hell und modern sein. Im letzten Jahr verzeichnete die Bücherei über 77.000 Entlehnungen. Die Ausgabetheke ist zentral in der Mitte des Raumes geplant. Es wird einen eigenen Bereich für

Kinder- und Jugendbücher geben. Der zentrale Treffpunkt des Bücherei-Cafés kann auch vom Familienstützpunkt genutzt werden. Als ein Höhepunkt wird die Dachterrasse angesehen, mit der im Sommer die Aktivitäten auch in Richtung Große Lauer ausgeweitet werden können.



■ Gliederung der neuen Gemeindebücherei Schierling mit Familienstützpunkt




Haut-Konzept

SCHIERLING. Margit Schmidt hat in Schierling das neue Kosmetikstudio „Hautkonzept“ eröffnet. Die Segnung der neuen Räume im Gebäude „Hauptstraße 27“, mit dem Eingang im Hof, erfolgte durch die Pfarrer Josef Helm und Uwe Biedermann. Bürgermeister Christian Kiendl gratulierte zur Geschäftseröffnung. Margit Schmidt hat sich auf Gesichtspflege spezialisiert. Mit einem neuen Sauerstoffgerät für Anti-Aging und die Problemhaut wird ohne Strom und Ultraschall behandelt. Die ausgebildete Kosmetikerin hat sich vor neun Jahren selbständig gemacht und betreibt auch in Mallersdorf ein Studio. Termine vergibt sie nach telefonischer Vereinbarung unter 0162 1340441. **Am Marktsonntag ist von 12 bis 17 Uhr Tag der offenen Tür.**

Wir verstehen unser Handwerk!

Atzkern & Kollegen
Steuerberatungsgesellschaft mbH



Leonhard Atzkern
Steuerberater

- Jahresabschlüsse und Steuererklärungen
- Lohn- und Finanzbuchhaltung
- Existenzgründung und Nachfolgeplanung
- Landwirtschaftliche Buchstelle
- Beratung zu erneuerbare Energien

Hauptstr. 22 · Schierling
Tel.: (094 51) 93 33-0
Fax: (094 51) 93 33-99
info@atzkern-stb.de

Öffnungszeiten:
Mo - Do: 08:00 bis 12:00
13:00 bis 17:00
Fr: 08:00 bis 12:00
13:00 bis 15:00
sowie nach Vereinbarung

Wir beraten und betreuen unsere Mandanten in Steuerfragen, in Belangen des Rechnungswesens sowie in betriebswirtschaftlichen und organisatorischen Themen.

Wir sind ein engagiertes Team: kompetent, kommunikativ und aufgeschlossen!

Vereinbaren Sie einen unverbindlichen Gesprächstermin!

www.atzkern-stb.de

STÄDTEBAUFÖRDERUNG
von Bund, Ländern und Gemeinden



Tag der Städtebauförderung

Am Samstag, 9. Mai findet erstmals bundesweit ein „Tag der Städtebauförderung“ statt. Auch der Markt Schierling wird sich beteiligen. Im alten Schulhaus werden die bisherigen Bürgerbeteiligungsprozesse dokumentiert, es gibt einen Vortrag über die Evaluierung und es werden die aktuellen Vorhaben vorgestellt. Das genaue Programm wird rechtzeitig veröffentlicht werden.

leben findet innen
stadt.de

1 Jahr am neuen Standort
Besuchen Sie uns
Wir haben tolle Angebote für Sie vorbereitet!

Blumen Gärtnerei Völkl
Waldstr. 18
Tel. 09451-2994
84069 Schierling



15 Jahre SCHIERLING EXKLUSIV

Verkaufsoffener Sonntag – Frühlingsmode – Autoschau – Schulpräsentation – Landmaschinenausstellung – flanieren und kaufen

SCHIERLING. Nicht zuletzt durch die Zeitung **SCHIERLING EXKLUSIV** ist die Leitidee Schierlings „Vorsprung zieht an“ zur Marke geworden. Über 15 Jahre hinweg wurde mit dem dazugehörigen Logo für Schierling und den zweimal jährlich stattfindenden Schierlinger Jahrmarkt – als verkaufsoffenen Sonntag – geworben. 37 Ausgaben sind bisher erschienen – mit einer Gesamtauflage von knapp 2,8 Millionen Exemplaren.

Der Schierlinger Palmsonntags-Markt ist einer der ersten Freiluft-Treffpunkte in der ganzen Umgebung. Deshalb bevölkern tausende Besucher den Schierlinger Ortskern. Viele Geschäfte haben geöffnet, von denen MODEN SCHWEISS wie ein besonderer Magnet wirkt. Bei der Autoschau im Ortskern werden die neuesten Modelle von Mercedes, Audi, VW und Skoda gezeigt und viele Vereine präsentieren sich.

Viele machen mit

Schierling präsentiert sich als aktives Zentrum, in dem die Geschäfte, Unternehmen, Vereine, die Schule und die öffentliche Hand zum Nutzen und zur Freude der Bürgerschaft zusammenwirken. Nicht zuletzt deshalb hat der Markt Schierling den Bayerischen Qualitätspreis als wirtschaftsfreundliche Gemeinde erhalten.

Schnäppchen

Der Marktsonntag ist die Zeit, da und dort ein Schnäppchen zu machen. Denn Einzelhändler haben zum Teil Super-Markt-Angebote parat. Mode, Osterdekorationen und wertvolle Sachen zur Verschönerung der Wohnung stehen im Mittelpunkt. Dazu die vielen Fieranten, die sich entlang des für den Durchgangsverkehr gesperrten Ortskern schlängeln.

Buntes

Im Rathaus gibt es die Ausstellung über das Energiesparen. Klimaschutzmanager Franz Hien steht als Gesprächspartner zur Verfügung. Die Gemeindebücherei präsentiert einen „Bücher-Flohmarkt“. Der Schulförderverein hat ein umfangreiches Programm und der Obst- und Gartenbauverein hat ebenso kunstvolle Gestecke gebastelt, wie er den Gänschängerbrunnen zum Osterbrunnen schmückt.

Kinder

Auch die Kinder kommen voll auf ihre Kosten. Bei schönem Wetter steht das Bungy-Trampolin bei der Raiffeisenbank. Außerdem Karussell und Kinderkarussell, Kindereisenbahn und Durchkriechraupe: für jedes Interesse ist etwas dabei. Sicher gibt es Luftballons.

Hanggrund - Gde. Bad Abb. ca. 1200 m² unverbautbar, erschl. € 240.000,-
TRUMMER 44 76 33



Klimaschutz – Nächste Termine

DONNERSTAG, 16. April 2015, 19 Uhr - „Top Four“
„Wärme aus der heimischen Region“
Nachwachsende Brennstoffe und geeignete Heizkessel. Es geht auch um Wärmepumpen.
Referent: Bernhard Pex, C.A.R.M.E.N. e.V., Straubing

DONNERSTAG, 7. Mai 2015, 19 Uhr - „Top Four“
„Das optimierte Sonnenhaus“

Bericht über die Erfahrungen beim maximalen Energiesparen in einem selbst gebauten Holzhaus. Sonnenkollektor, Gleichstromnutzung, minimaler Stromverbrauch, Wärmeüberschuss im Winter, angenehme Innentemperaturen im Sommer ...

Referent: MMag. Alfred Schwarzkogler, ein praktizierender Tüftler, der sämtliche Aspekte von der praktischen Seite aber auch von der theoretischen Seite her betrachtet, und darüber ein Buch geschrieben hat.

DONNERSTAG, 11. Juni 2015, 19 Uhr - „Top Four“
„Stoffliche Holzverwendung – Möglichkeiten und Anwendungen“

Holz als Konstruktionsmaterial und die gesamte sonstige stoffliche Nutzung von Holz; CO₂-Bindung – Dämmstoffe – Schüttungen – Konstruktionsmaterial – Möbel – Verkleidungen etc.

Referent: Alexander Schulze, Geschäftsführer vom Netzwerk „Forst und Holz“

Treber-Silo

SCHIERLING. In die Modernisierung der Spezialbrauerei Schierling wird weiter kräftig investiert. Jüngst wurde mit einem Aufwand von rund 90.000 Euro ein neues, 13 Meter hohes Treber-Silo erstellt. Der Stahlbehälter fasst 42 Kubikmeter. Bei dem Treber handelt es sich um ein Abfallprodukt aus dem Brauprozess, erläuterte Braumeister Hubert Schweiger. Er wird in der Landwirtschaft wegen seines Eiweißgehalts als Viehfutter sehr geschätzt. Mit Hubert Schweiger begutachteten auch sein Kuchlbauer-Braumeister-Kollege Harald Ferstl und die Gebietsverkaufsleiterin Esther Schuml das neue Werk.



Vorsprung zieht an

SCHIERLING EXKLUSIV

Wir sind für Sie da!
Gänshänger Apotheke
Petra Seelemeyer e. K.
Rathausplatz 7
84069 Schierling
Tel. 09451/ 52 19 853
Fax. 09451/ 94 92 352
Die Apotheke mit Herz und Verstand.
Öffnungszeiten:
Mo.-Fr. 08.00 - 13.00 Uhr + 14.00 - 19.00 Uhr
Mi 08.00 - 13.00 Uhr + 14.00 - 18.00 Uhr
Sa. 08.00 - 12.00 Uhr

SCHULFÖRDERVEREIN

Der Plan für den Marktsonntag - am Rathausplatz:
13.30 Schulchor
14.00 Eggmühler Flötengruppen
14.30 Schierlinger Flötengruppen
15.00 Trommler

Am Stand gibt es Schmuck (handmade) und eine Saftbar.

Ihre bewährte Adresse in Steuerberatung im Großen und Kleinen Labertal

- Kompetente, erfolgsorientierte, steuerliche Beratung
- Finanz- und Lohnbuchhaltung
- Jahresabschlussstellung
- Gewinnermittlungen
- Betriebsumstrukturierungen
- Steuererklärung
- Betriebsprüfungsbetreuung
- Wirtschaftliche Beratung

Unser Team erfreut sich über das Vertrauen unserer Mandanten und die, die es noch werden wollen.

Josef Keufl, Steuerberater

Labertal
Steuerberatungsgesellschaft mbH
KEUFL

Beratungsstelle 84082 Laberweinting
Landshuter Str. 4 · Tel. 0 87 72/80 57 50 -0

Beratungsstelle 84069 Schierling
Am Gewerbering 21 · Tel. 0 94 51/94 46 77 -0 post@keufl.com · www.keufl.com

Betreuer gesucht

SCHIERLING. Für die Viertages-Fahrten des Kreisjugendamtes im August sucht der Markt noch vier junge Erwachsene als Betreuer. Es werden an vier Tagen mit einer 45-köpfigen Kindergruppe verschiedene Ziele mit dem Bus angefahren. Interessenten ab 18 Jahren sollten sich baldmöglichst beim Markt Schierling, Adolf Wallner, Telefon 094 51-93 02 17, melden.

Ausstellung „Energiewende“

SCHIERLING. Noch bis zum 15. April ist im Foyer des Rathauses die Leihausstellung „Energiewende“ des Ökoenergie-Institutes Bayern zu sehen. Mit interaktiven Stationen – zum Mitmachen – und anschaulichen Modellen wird der Energie-Drei-Sprung (Energiebedarf senken, Energieeffizienz erhöhen und Erneuerbare Energien nutzen) gezeigt. Interessant ist die Ausstellung für Bürger, Hausbesitzer, Unternehmen, Kommunale Verwaltungen sowie (höhere) Schulklassen.

Ausstellung „Asyl ist Menschenrecht“

SCHIERLING. 20 Plakate beleuchten im Rathaus dieses aktuelle Thema.

Gewerbeanw. mit Bürotrakt ca. 1150 m² NB ca. 5300 m² Grund, selbst. Bldg. Stellplätze, Schierling & A.F. 4.4.76. TRUMMER 44 76 33

IMPRESSUM
SCHIERLING EXKLUSIV, Der neue Marktbote
Herausgeber: Agentur Wallner GbR,
Th.-Gerhardinger-Str. 23, 84069 Schierling
Druck: Cl. Attenkofer'sche Buch- und Kunstdruckerei KG Straubing;
Mittelbayerisches Druckzentrum GmbH & Co. KG Regensburg
Gesamtauflage: 75.122 Ex.
Layout u. Satz: Bauer & Frischluft Werbung GmbH, 84069 Schierling
Unverlangt eingesandte Manuskripte werden nicht zurückgegeben.



Facharzt-Filialen

SCHIERLING. Terminvereinbarungen für die Filialen der Fachärzte in Schierling, Rathausplatz 18, sind wie folgt möglich:

- Augenarztpraxis Schierling, Tel. 0941/ 5043-2920
- Praxis für Orthopädie Regenstein-Schierling, Tel. 09402/ 70461

Pilgerweg „Via Nova“

SCHIERLING. Am Mittwoch, 22. April wird um 17 Uhr auf der Napoleonshöhe zwischen Pinkofen und Oberdeggenbach das Teilstück Straubing-Schierling des „Via Nova“ Pilgerweges feierlich eröffnet. In einem Gemeinschaftsprojekt der Landkreise Straubing-Bogen, Kelheim und Regensburg sowie 17 Gemeinden wurde seit 2012 an der Fortführung des europäischen Pilgerweges Via Nova bis nach Kelheim-Weltenburg gearbeitet. Auf einer 162 km langen Strecke führt das neue Wegenetz der Via Nova in zwei Achsen von Straubing über Schierling Richtung Kelheim. Die Bevölkerung ist zur Eröffnungsfeier herzlich eingeladen. Mehr Informationen gibt es unter <http://www.pilgerweg-vianova.de/>.

Die Antwort auf Ihre Fragen:
Genossenschaftliche Beratung.
Jetzt Beratungstermin vereinbaren!

Jeder Mensch hat etwas, das ihn antreibt.

Schirmbeck
KFZ-Ersatzteile · Hydraulik · Autoglas
Internet: www.schirmbeck.com

Niederlassung Dingolfing
Stauseestraße 1 a
84130 Dingolfing
Telefon 08731/319198-0
Telefax 08731/319198-15
dingolfing@schirmbeck.com

Niederlassung Moosburg
Degernpoint B 2
85368 Moosburg
Telefon 08761/74711
Telefax 08761/74716
moosburg@schirmbeck.com

Niederlassung Schwandorf
Regensburger Straße 67
92421 Schwandorf
Telefon 09431/38183-0
Telefax 09431/38183-15
schwandorf@schirmbeck.com

Niederlassung Altdorf
Am Umspannwerk 2
90518 Altdorf
Telefon 09187/5644
Telefax 09187/6812
altdorf@schirmbeck.com

Zentrale: Johann Schirmbeck GmbH
Waldkraiburger Straße 8
93073 Neutraubling
Telefon 09401/9212-0
Telefax 09401/9212-15
neutraubling@schirmbeck.com

Wir machen den Weg frei.

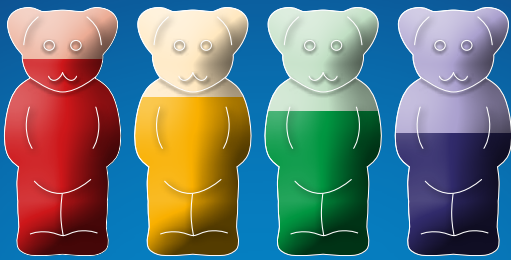
Raiffeisenbank Oberpfalz Süd eG
Ihre Bank in Regensburger Land

www.rb-os.de

4 Vorsprung zieht an
Frühlingsmarkt
29. März 2015
SCHIERLING
EXKLUSIV

Trink für Deine Gesundheit und geistige Fitness!

Rund drei Viertel der Gesamtmenge des Wassers ist in den Zellen eingeschlossen. Organe haben einen unterschiedlich hohen Wasseranteil und reagieren entsprechend empfindlich auf einen Wassermangel.



Wassergehalt des Körpergewichtes

Das Beste für Ihren Flüssigkeits- und Mineralstoffhaushalt:

STEPHANIE BRUNNEN
Natürliches Mineralwasser

- Natrium- und kochsalzarm
- Empfehlenswert zur Zubereitung von Babynahrung
- Mindestens 5000 Jahre alt, daher frei von jeglichen Umwelteinflüssen
- Sehr fein und weich im Geschmack
- Ideales 2 zu 1 Verhältnis von Calcium und Magnesium



LABERTALER
Heil- und Mineralquellen

www.labertaler.de

Riesen-Kinder-Bürgerfest

Am Sonntag, 14. Juni beim „KiBü“ in Schierling jede Menge kostenlose Mitmachangebote



Beim MZ-Kinderbürgerfest am 14. Juni in Schierling wird nicht nur die Kreativität der ganz Kleinen angeregt werden

Archiv-Fotos

SCHIERLING. Das wird eine der größten Veranstaltungen der letzten Jahre in Schierling werden. Denn zu den bisherigen 78 Kinderbürgerfesten der Mittelbayerischen Zeitung – in der ganzen Oberpfalz – sind jeweils über 10.000 Besucher gekommen. In Schierling wird das am 14. Juni von 10 bis 17 Uhr nicht anders sein, denn im Mittelpunkt des Riesenspektakels stehen zwar die Kinder, doch die Erwachsenen haben damit ebenso ihre helle Freude.

Die vielfältigen Angebote sind für die Kinder auf dem Sportplatzgelände kostenlos, sie werden von der Mittelbayerischen Zeitung gesponsert. Einen wesentlichen Teil leisten aber auch die Vereine aus der Gemeinde Schierling. Die beiden Organisatorinnen Alexandra Wildner und Melanie Emmerl freuten sich bei einem ersten Treffen über das Interesse von rund 70 Vertretern.

Eine Plattform der Vereine

Auch Bürgermeister Christian Kiendl ist ein Fan des Kinderbürgerfests. „Das Fest hat einen sehr guten Ruf und wir wollten es unbedingt zu uns holen, damit wir einer großen Schar von Besuchern unseren lebens- und liebenswerten Ort von seiner Schokoladenseite zeigen können. Für die Vereine ist das „KiBü“ eine Plattform, auf der sie ihre Jugendarbeit präsentieren und eventuell neue Mitglieder gewinnen können“, so Kiendl.

Vorgeschmack

Er weiß schon von etlichen Attraktionen: So wird die Jugendgruppe der „GennBhenker“ des Vereins für Heimatpflege mit Gauklerspielen und Feuerspucken vertreten sein. Der SV Eggmühl will Kunststücke mit dem Einrad zeigen und eine Teststrecke zum Ausprobieren anbieten. Der Schulförderverein denkt über eine

Legowerkstatt nach und die Feuerwehr wird die kleinen Gäste des Bürgerfests mit Blaulicht durch das Labertal kutschieren. Von einer Hebebühne aus können die Kinder einen Blick aus der Vogelperspektive auf die Gemeinde werfen. Der TV Schierling feilt an einer Spielwiese mit Trainingsstationen. „Das lässt sich alles sehr gut an“, freut sich der Bürgermeister.

Kostenlose Mitmachangebote

Die Vereine können auf mehrere Arten mitmachen, entweder mit Vorführungen auf der professionellen Showbühne oder auf einer eigenen Aktionsfläche, beim Catering oder durch die Mitgestaltung des Familiengottesdienstes um 10 Uhr. „Wichtig ist uns, dass alle Angebote außer Verpflegung kostenlos sein müssen. Bei Essensständen oder Getränkeauschank wirtschaften

die Vereine in die eigenen Kassen“, erklärte Alexandra Wildner.

Aktive, sympathische Leute

Wildner hat Schierling in bester Erinnerung behalten, denn sie kooperierte schon im Jahre 2012 mit dem Markt. „Wir waren damals ja schon mit dem Landkreisläufer in Schierling und haben sehr gute Erfahrungen gemacht. Die Schierlinger sind aktive sympathische Leute, die mit anpacken. Da kommen wir gerne wieder“, so die Organisatorin.

Informationen

Mehr Informationen gibt es auf der Homepage der MZ:

<http://www.mittelbayerische.de/spezial/kinderbuergerefeste/>

Nachfragen sind möglich bei Melanie Emmerl, Mittelbayerische Zeitung/Lesermarkt, Tel. (0941) 20 79 46, E-Mail: melanie.emmerl@mittelbayerische.de.

s' Bockerl!

SCHIERLING. Die Lokalbahn Schierling-Langquaid verkehrt am Marktsonntag nach dem regulären Fahrplan. Fahrpreise: Rückfahrkarte für die gesamte Strecke 4,50 € (Erwachsene) bzw. 2,50 € (Kinder von 4 bis 12). Fahrkarten werden ausschließlich im Zug angeboten! Fahrscheine anderer Eisenbahnverkehrsunternehmen (z. B. agilis, alex, Deutsche Bahn, Vogtlandbahn), sowie des Regensburger Verkehrsverbundes (RVV) besitzen keine Gültigkeit. Mehr unter <http://www.laabertalbahnhof.de/fahrplan/>.

Heizung!

SCHIERLING. Heizungsbaumeister Sepp Gascher zeigt am Marktsonntag vor seinem Betrieb (Am Gedenkstein 1) eine Scheitholzheizung und Hackschnitzelheizung in Betrieb sowie eine Pelletsheizung. Holzscheite und Hackschnitzel werden von Firma Dorn vor Ort produziert und in den Kesseln verheizt.

Hundesteuer

SCHIERLING. Die Hundesteuer von 25 Euro pro Hund ist bei der Marktkasse zu zahlen. Für alle Hunde, die im Kalenderjahr 2015 drei Monate alt werden.

Väter in Aktion!

LANDKREIS. Die Koordinierungsstelle für Familienstützpunkte im Landkreis Regensburg hat einen Fotowettbewerb zum Thema „Väter in Aktion“ ausgeschrieben. Gesucht werden Momentaufnahmen oder phantasievolle Szenen. Einsendeschluss ist der 3. Mai 2015. Als Preise winken ein Familienwochenende (2 Übernachtungen) im 5*-Blockhaus, Kanu-Fahrt mit der Familie und anschließender Übernachtung im Tipi, Familienkarte für den Kletterwald in Sinzing sowie Familienkarten für eine Schiffs-

fahrt zur Walhalla. Die Fotos sind zu senden an fortowettbewerb@landratsamt-regensburg.de. Insgesamt dürfen maximal 3 Bilder pro Teilnehmer eingesandt werden. Bei der E-Mail sind Vor- und Nachnamen, Adresse, Telefonnummer, Geburtsdatum und eine kurze Bildbeschreibung anzugeben. Weitere Informationen bei Alexandra Winkler, Tel.: 0941/ 40 09-352 und unter www.familie-bildung.info.

Büro in Bad Abbach
ca. 76 m² Nfl. Stellplatz vorh. Preis a. Anfr.
TRUMMER 44 76 33

MARIEN-APOTHEKE AM RATHAUSPLATZ



Apothekerin
Maria Sendtner

Wir führen das
Qualitätszertifikat der
bayerischen Landesapothekerkammer, „AMS“



SCHIERLING Rathausplatz 5 • Tel. 094 51/94 13 13 • Fax 094 51/94 13 12

Meine Heimat. Meine Energie.

Voller Energie für unsere Region: Erfahren Sie mehr über die attraktiven Produkte und Leistungen von Energie Südbayern.

ESB
ENERGIE SÜDBAYERN

www.esb.de

Ihre Zukunft in einem globalen Unternehmen

SMP
Samvardhana Motherson Peguform



Samvardhana Motherson Peguform (SMP) ist ein führender Kunststoffverarbeiter und Systempartner der Automobilindustrie und ein Unternehmen der Samvardhana Motherson Group, die mit über 70.000 Beschäftigten zu den weltweit 50 größten Automobilzulieferern zählt. Seit Oktober 2014 produziert die SMP Automotive Exterior GmbH am Standort Schierling in den Produktionsbereichen Spritzerei, Lackie-

rung und Montage Exterieurumfänge für namhafte deutsche Fahrzeughersteller aus dem Premiumsegment. Sollten Sie Interesse an einer Mitarbeit in unserem Unternehmen oder an einem Ausbildungsplatz haben, können Sie die aktuell zu besetzenden Stellen auf unserer Homepage einsehen. Bewerbungen richten Sie bitte direkt an franz.zacherl@smp-automotive.com.

SMP Automotive Exterior GmbH
Ludwig-Erhard-Straße 1
84069 Schierling

www.smp-automotive.com

FAHNEN & MASTE

- Ihr Partner für:
- Fahnen
 - Werbetransparente
 - Beachflag



FAHNEN
KÖSSINGER

84069 Schierling bei Regensburg
www.fahnen-koessinger.de

Mehr Maste, Fahnen, Vereinszubehör und mit Ihrem Logo bestickte Sportswear im Internet.

Im Trend: Lokale Frische

Wertschätzung der Verbraucher für Produkte aus der Heimat nimmt zu



■ Vor der „Regionaltheke Regensburg“ im Schierlinger EDEKA-Aktivmarkt erläuterte Bernhard Dillinger die Bedeutung der regionalen und lokalen Produkte

SCHIERLING. Lebensmittel, und überhaupt Produkte aus der eigenen Heimat, – aus der Region – sind frisch, gesund, oft knackig, schmecken lecker, werden vor Ort produziert und schonen damit die Umwelt. Deshalb werden sie von den Verbrauchern zunehmend bevorzugt. Das beobachtet Bernhard Dillinger, der Inhaber des EDEKA-Aktivmarkts, und hat darauf konsequent reagiert. Wir sprachen mit ihm über diese Entwicklung.

Herr Dillinger, kaufen die Verbraucher heute wirklich bewusster ein?

Dillinger. Ja, wir machen heute bereits bei Lebensmitteln und Getränken etwa 40 Prozent unseres Umsatzes mit Artikeln und Produkten aus Bayern. Dazu gehören die alkoholfreien Getränke von Labertaler ebenso wie Bier aus Schierling und Gemüse von Bauern aus der Umgebung von Regensburg oder Äpfel aus Kelheim.

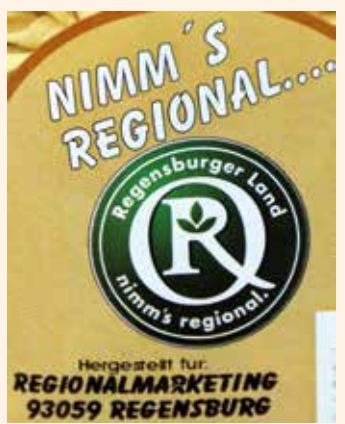
Woher kommen die Produkte aus der Region?

Dillinger. Für uns ist „regional“ bayerische Herkunft. Mit „lokal“ meinen wir die unmittelbare Umgebung, vielleicht aus einem Umkreis von 20 Kilometern. In

unserem Verbraucher-Markt in Schierling haben wir insgesamt gut 10.000 verschiedene Artikel. Heute sind davon bereits rund 3.000 lokaler oder regionaler Herkunft.

Gibt es einen Gegensatz von „Bio“ und Regionalität?

Dillinger. Nein, den gibt es nicht. Der Bio-Trend hält an. Allerdings bewerten die Verbraucher heute die regionale Herkunft noch höher als Bio. Und das macht wirklich Sinn, denn wenn Gemüse aus



Italien kommt, dann legt es einen weiten Weg zurück und kommt nicht so frisch in die Theke wie das aus unserer Heimat.

Wie erkennt der Verbraucher diese regionalen Produkte?

Dillinger. Es gibt verschiedene Kennzeichnungen. Zu nennen ist zum Beispiel die Regionaltheke Regensburg mit dem „R“ als Logo. Wir haben neu eingeführt



die Marke „Mein Bayern“ mit dem bayerischen Rautenmuster und außerdem gibt es das Siegel „Geprüfte Qualität aus Bayern“ des bayerischen Umwelt- und Verbraucherministeriums, das sich selbst gern auch als „Lebensministerium“ bezeichnet. Dieses Logo darf nur verwendet werden, wenn nachgewiesen ist, dass wirklich alle Inhaltsstoffe aus Bayern stammen und in Bayern verarbeitet werden.

Kennen die Verbraucher die mit der regionalen Herkunft verbundenen Vorteile?

Dillinger. Das kann man wohl sagen. Es schmeckt für die meisten schon deshalb besser, weil es von daheim ist. Außerdem sichern diese Produkte Arbeitsplätze bei uns und durch kurze Transportwege wird weniger CO2 ausgestoßen, was dem Klimaschutz dient. Nicht zuletzt deshalb haben wir im letzten Jahr bei den „Mein Bayern“-Artikeln einen Umsatzzuwachs von 10 Prozent gehabt.

Weiten sie diese Sortimente noch weiter aus?



„... lokale und frische Produkte haben einen hohen Stellenwert.“

Dillinger. Ja, es ist für uns superinteressant, immer noch mehr lokale und regionale Lieferanten zu bekommen. Denn es macht einfach Spaß, frisch und schnell zu sein. Zuletzt haben wir zum Beispiel die Salatsoße des Schierlinger Restaurants „topfour“ in unser Sortiment aufgenommen. Wichtig ist für uns, dass die Lieferanten zuverlässig sind. Interessenten können sich jederzeit bei uns melden.

Herzlichen Dank für diese aufschlussreichen Informationen, Herr Dillinger. Die Heimat liegt uns wohl allen am Herzen. Den Verbrauchern ebenso wie den Händlern.

SCHNELL, INTELLIGENT, EFFIZIENT.



Die iMow Roboter mäher MI 632 und MI 632 P.
• einfache und intuitive Bedienung
• sehr kurze Mähdauer
• Gerät steuert Ladevorgang selbstständig
• herausnehmbares Display

Wir beraten Sie gern:
Hohenester
Land- und Gartentechnik
Stahl-Dienst Fahrräder
Oberlindhart 215 Tel. 08772/5488

Vorsprung zieht an **5**
SCHIERLING
EXKLUSIV

MARKT SCHIERLING

AN DER ZUKUNFTSACHSE
REGENSBURG – MÜNCHEN
„Autobahn“ B 15neu

WOHNBAUGRUNDSTÜCKE

„Am Regensburger Weg“
ab 356 qm, 63.510 Euro,
voll erschl. (inkl. Grundstück, Straßenerschl., Abwasserbes., Wasservers., ökolog. Ausgl., Zisterne, usw.)
Familienbonus 4.000 Euro je Kind*

* für Kinder, geb. zwischen 1.1.2005 und 31.12.2018, 10 Jahre Eigennutzung, Auszahlung bei Baubeginn

GEWERBEGRUNDSTÜCKE

„Am Birlbaum“
ab 1.500 qm, 89.250 Euro,
voll erschl. (inkl. Grundstück, Straßenerschl., Abwasserbes., Wasservers., ökolog. Ausgl., usw.)

Mehr unter www.schierling.de

KOMMUNAL **MARKT** **SCHIERLING** UNTERNEHMEN
ANSTALT DES ÖFFENTLICHEN RECHTS (AöR)
KOMMUNALUNTERNEHMEN
MARKT SCHIERLING AdÖR
Rathausplatz 1, 84069 Schierling
Tel. 09451/920210

Auto Bauer
Meisterwerkstatt ohne Markenbindung
Unfallinstandsetzung Reifen Service Ankauf - Verkauf
Kundendienst aller Fahrz. Oldtimer Restauration Ersatzteile und Zubehör
Eggmühler Straße 24 • 84069 Schierling
Telefon (0 94 51) 9 40 90 • Funktel. (01 72) 8 02 85 90
www.Auto-Bauer-Schierling.de • auto-bauer@t-online.de

Ihr Karosserie-Spezialist
Geiger Karosserie
• Unfallinstandsetzung • Rahmenrichtbank • KFZ - Reparatur aller Art • Autoscheibeneinbau • Servicekühler und Kühlerreparatur • TÜV - Abnahme • KFZ An- und Verkauf
Tel. **09451-3536**
Mobil. **0171 - 487 9289**

BÄCKEREI
A. HUBER
Herzlich willkommen im Cafe Huber bei leckeren Torten und frischen Krapfen
Schierling Hauptstraße 4
Tel: 09451/3569

NEUERÖFFNUNG
Tag der offenen Tür von 12 - 17 Uhr
Kosmetikstudio für Anti / Pro Aging
Hauptstraße 27 | 84069 Schierling (Eingang Am Schererbach)
Tel. 0162 1340441 | info@haut-konzept.com
www.haut-konzept.com
hautkonzept
Margit Schmidt

Bestattungs-Institut Unterpaintner
Seit 1974
84066 Mallersdorf · Marktstraße 20 · Tel: 08772 / 96240
Filialen:
84069 Schierling
Jakob-Brand-Straße 6 · Tel: 09451 / 3424
Ergoldsbach Tel: 08771 / 910879 Neufahrn Tel: 08773 / 688
Geiselhöring Tel: 09423 / 2220 Sünching Tel: 09480 / 1462
Straubing Tel: 09421 / 960909 Dingolfing Tel: 08731 / 2122
www.unterpaintner-bestattungen.de

Mobilität ist Freiheit....
30 JAHRE LEIDENSCHAFT
➔ Meisterwerkstatt
➔ Finanzierungen / Leasing
➔ EU-, Gebrauch- & Jahreswagen aller Marken
Besuchen Sie uns am Frühjahrsmarkt
AUTO HUTZLER
An- und Verkauf · KFZ-Meisterwerkstatt
Seefeldstraße 2 · 84069 Schierling · www.auto-hutzler.com
Tel. +49 (0) 9451-93120 · verwaltung@auto-hutzler.com

6 Vorsprung zieht an

Frühlingsmarkt
29. März 2015

SCHIERLING
EXKLUSIV

Robert Schmid
Bustouristik

Busreisen 2015

Mehrtagesreisen

| | |
|---|---------|
| 26.05.-30.05. Insel Elba - die italienische Schönheit | 435,- € |
| 08.06.-13.06. Spessart - Frankfurt - Odenwald | 465,- € |
| 02.10.-04.10. Die Toskana der Steiermark | 249,- € |
| 10.10.-17.10. Südfrankreich - Provence - Carmarque | 960,- € |
| 18.10.-19.10. Saisonabschlussfahrt - Flachauer Musikstadt | 138,- € |

Tagesfahrten

| | |
|---|--------|
| 19.04. Weltstadt München - Herrsching - Kl. Fürstenfeld | 28,- € |
| 01.05. Rudesheim am Rhein | 38,- € |
| 16.05. Wenatex - Landesgartenschau Bad Ischl | 5,- € |
| 07.06. Kampenwand - Chiemsee | 25,- € |
| 21.06. Gaisberg zur Zistelalm - Faistenau am Hintersee | 28,- € |
| 05.07. Alpenrosenblüte auf der Tulfeinalm | 30,- € |
| 19.07. Rund um den Arlberg - Lechtaler Alpen | 38,- € |

Fruehaufstr. 15 | Weitere Reisen mit ausführlicher Beschreibung finden Sie in unserem
84069 Schierling | Reisekatalog oder unter www.bustouristik-schmid.de
Tel. 09451/755 Fax 1868

www.schierling.de

Erschl. Grundst. südl. Lkr.
ca. 2158 m² teilb., kein Bauzwang € 229.000,-
TRUMMER 44 78 33

Das wird meiner!

Gebraucht. Gesucht. Gekauft.
Ihr junger Gebrauchter von Mercedes-Benz.



Viel Raum für Ideen. Kein Platz für Kompromisse.

Die jungen Gebrauchten der B-Klasse.

| | |
|--|--|
| B 180 , Polarsilbermet., EZ 04/14, 11.320 km, Audio 20 CD, Sitzhgz., Navi, PTS Euro 18.950,00 | B 180 CDI , Polarsilbermet., EZ 12/13, 13.320 km, BI-Xenon, AHK, PTS Euro 20.900,00 |
| B 200 , Polarsilbermet., EZ 01/14, 10.000 km, DCT- Autom., ILS, Navi, SD, SHZ Euro 27.500,00 | B 180 CDI , Kosmoschwarz- met., EZ 01/14, 20.000 km, Sportp., AHK, Navi, SHZ Euro 21.800,00 |
| B 200 , Kosmoschwarz, EZ. 01/14, 16.760 km, Sportp., Exklusivp., Navi, Standhgz. Euro 25.990,00 | B 200 CDI , Kosmoschwarz- met., EZ. 01/14, 23.100 km, Sportp., ILS, Leder, PTS Euro 27.900,00 |

 **Mercedes-Benz**
Das Beste oder nichts.

Autohaus Astaller GmbH, Mercedes Benz Service,
Dieselstr. 1, Tel.: 09451-9434-0, Fax: 09451-9434-20, www.astaller.de,
E-Mail: info@astaller.de

Plätschernde Energie

Schierlinger Wasser-Kraft-Werke erzeugen umweltfreundlich Strom

SCHIERLING. Auf dem Gebiet des Marktes Schierling sind an der Großen Lauer derzeit drei Wasserkraftwerke in Betrieb. Deren Turbinen liefern jährlich bis zu 300.000 Kilowattstunden Strom. Umweltfreundlich und ohne Einsatz einer weiteren Energie. Reinste Natur. Ganz im Sinne des Klimaschutz-/Energiesparkonzepts, das Schierling schon vor drei Jahren erstellt hat. Die Reaktivierung einer Anlage ist möglich.



Die Bachelor-Arbeit über die Bedeutung der Wasserkraft an der Großen Lauer bei Schierling hat Student Andreas Kopp (zweiter von links) an Bürgermeister Christian Kiendl übergeben. Links Klimaschutzmanager Franz Hien, rechts Dipl.-Ing. Dieter Hantke.

Andreas Kopp aus Plattling hat die Nutzung der Wasserkraft in Schierling als Thema für seine Bachelor-Arbeit ausgewählt. Betreut wurde er dabei vom Schierlinger Dipl.-Ingenieur Dieter Hantke. Bei der Vorstellung im Rathaus sprach Hantke von einer „herausragenden Arbeit“, und zwar sowohl inhaltlich als auch von der Struktur und Präsentation. Bürgermeister Christian Kiendl freute sich über die wichtigen Informationen und Erkenntnisse im Interesse des Klimaschutzes.

mengearbeitet. Wichtig war der Kontakt mit den Eigentümern, die Kopp als sehr interessiert und kooperativ erlebte. Außerdem kam ihm zugute, dass er das Praxissemester in einem Ingenieurbüro für Wasserkraft machen konnte.

Optimierung sinnvoll

Kopp hat die Möglichkeiten der technischen Optimierung und auch die Wirtschaftlichkeit untersucht. Das Ergebnis: Die aus den 1930er bis 1950er Jahren stammenden Anlagen der **Schnitzmühle (Eggmühl)**, **Fuchsmühle (Walken-**

stetten) und **Stanglmühle (Zaitzkofen)** können mit wirtschaftlich vertretbarem Aufwand optimiert werden. Für das derzeit an der Obermühle Schierling still gelegte Kraftwerk sah er die Möglichkeit der Aktivierung, während sich der Wiederaufbau bei der Mittermühle nach Kopp nicht mehr lohnen würde.

Öffentlichkeit informieren

„In Schierling hat die Wasserkraft Bedeutung!“, stellte Andreas Kopp fest. Nicht zuletzt deshalb wird er seine Arbeit bei einem Vortrag

auch der Öffentlichkeit vorstellen. Doch zuvor wird er die Eigentümer der Anlagen informieren. Wichtig war allen Beteiligten – dem Autor der Arbeit, dem Betreuer, dem Klimaschutzmanager und auch dem Markt Schierling insgesamt – dass ein positives Klima geschaffen wird. Dabei spielt durchaus auch die ökologische Optimierung im Sinne der Wasserwirtschaft und der Fische im Fluss eine Rolle. Der Termin für die öffentliche Präsentation wird rechtzeitig bekanntgegeben.

Höchste Qualität



SCHIERLING. Bereits zum 18. Mal in Folge hat das natrium- und kochsalzarme LABERTALER Mineralwasser aus dem Stephanie Brunnen die höchste Auszeichnung in Gold der Deutschen Landwirtschafts-Gesellschaft (DLG) erhalten. Geschäftsführerin Lilo Sillner freut sich über die wiederholte Goldprämierung und erklärt: „Die Auszeichnung der DLG macht erneut deutlich, dass unser Mineralwasser aus dem Stephanie Brunnen von hervorragender Qualität ist.“ Die DLG-Lebensmittelprüfungen liefern dem Verbraucher neutrale und unabhängige Ergebnisse über die Qualität von Lebensmitteln. Die Produkttests werden von wissenschaftlichen Experten auf Basis aktueller Qualitätsstandards und anerkannter Methoden durch-

geführt, im Sinne des aktiven Verbraucherschutzes. Dem Mineralbrunnenbetrieb aus Schierling liegt viel daran, deutlich zu machen, dass Wasser nicht gleich Wasser ist. „Leitungswasser kann Mineralwasser niemals ersetzen“, so Lilo Sillner. Das LABERTALER Mineralwasser ist ein reines Naturprodukt und beinhaltet von Natur aus wichtige Mineralstoffe sowie Spurenelemente. Geschützt in tiefer Erde durch meterdicke Ton- und Gesteinsschichten wird das über 5000 Jahre alte Stephanie Brunnen Mineralwasser seit seiner Anerkennung im Jahr 1987 in unverändert hervorragender Qualität gefördert. Deshalb besitzt es das Prädikat „zur Zubereitung von Baby-nahrung geeignet“ und zählt zu den besten Mineralwässern Europas.

Fashion Point
Jeans and more

Wir haben Urlaub vom 21.3. bis 28.3.15!
Marktsonntag
12.00 - 17.00 geöffnet
Vieles um 50% reduziert!
Jeder Kunde erhält ein Geschenk!

Rathausplatz 3 - 84069 Schierling
Tel. 09451 943635, Inh. Anita Brandhofer
Öffnungszeiten:
Mo - Fr 9 - 12 Uhr und 14 - 18 Uhr
Sa 9 - 16.00 Uhr, Mittwoch geschlossen

WITH **SKECHERS**
MEMORY FOAM



Neue Farben für Damen, Herren und Kinder.
Jetzt probelaufen!

SCHUH dorn
Rottenburg
Schierling - Ergoldsbach
www.schuh-dorn.de

KONZERT: JUNGE PHILHARMONIE

SCHIERLING. Die „Junge Philharmonie Ostbayern“ mit rund 60 Mitgliedern kommt am **Sonntag, 12. April 2015 um 17 Uhr** erneut mit einem Konzert in die Mehrzweckhalle Schierling.

Programm: Ouvertüre zu „Freischütz“ von Carl Maria von Weber, von George Bizet Carmen Suite, von Bedřich Smetana Moldau aus „Mein Vaterland“ und ein James-Bond-Medley von V. Lopez. Der Eintritt ist frei.

KONZERT: KATHY KELLY

SCHIERLING. Am **Sonntag, 10. Mai um 18 Uhr** in der Mehrzweckhalle ist ein schwungvolles Gemeinschaftskonzert von **KATHY KELLY** und dem Gospelchor „Call it out“ zu hören. Der Kartenverkauf läuft bereits. Kathy Anne Kelly, die langjährige Produzentin und Frontfrau der Erfolgsband „The Kelly Family“, hat sich in

ihrer 30-jährigen Sangeskarriere erfolgreich als Solo-Künstlerin im internationalen Musikbusiness etabliert. Die „Grande Dame of Gospel and Folk“ tritt im Rahmen ihrer aktuellen Europatournee „Gospel-European Tour“ gemeinsam mit dem bekannten Gospelchor „Call it out“ des Buchhauseners Hans Wege auf.

BERING
Inspired by arctic beauty



BUTZ
UHREN SCHMUCK
GOLDSCHMIEDE & UHRMACHERWERKSTÄTTE

GOLD-ANKAUF
zu fairen Preisen

Schierling • Rathausplatz 4 • Tel: 09451/941136

Wir lieben Ideen & deren Umsetzung.

UNSER WEG
Wir vereinen die Vielfalt von Print bis Web und kommunizieren auf allen Kanälen. Wir planen komplette Werbe-, Internet- und Verkaufsförderungskonzepte und schaffen alle wesentlichen Verbindungen zur Medienwelt.

Lösungen, die positive Geschäftsauswirkungen haben.

IHR MEHRWERT
Wir platzieren Ihre Produkte und Dienstleistungen prominent und gewinnbringend für maximale werbliche Erfolge.

BAUER & FRISCHLUFT
weil das GANZE mehr ist als die summe der einzelteile

Gutenbergstraße 3
Schierling
09451.943020
bauer-frischluft-werbung.de

LAYOUT . WEB . DRUCK . DIREKTMARKETING . WERBETECHNIK

Hohe Ehre für Schierling

Der Markt Schierling wurde mit dem „Bayerischen Qualitätspreis“ geehrt

SCHIERLING. Der „Bayerische Qualitätspreis“ als besonders wirtschaftsfreundliche Gemeinde ist die höchste Auszeichnung, die der Markt Schierling in seiner Geschichte erhalten hat. Der Freistaat Bayern vergibt diesen Preis seit 1998 jährlich nur an jeweils drei der insgesamt 2.056 bayerischen Städte und Gemeinden. Bürgermeister Christian Kiendl, sein Vorgänger Otto Gascher, die weiteren Bürgermeister Maria Feigl und Anton Blabl sowie Fritz Wallner, Manuel Kammermeier, Adolf Wallner und Irene Berger als Vertreter der Gemeindeverwaltung nahmen die Auszeichnung bei einem Festakt in der Residenz München entgegen.



Die bayerischen Staatssekretäre Gerhard Eck und Franz Pschierer gratulierten den Schierlingern zum „Bayerischen Qualitätspreis 2015“ als wirtschaftsfreundliche Gemeinde

„Selbstverständlich freut es uns sehr und wir sind auch ein wenig stolz über diese hohe Ehre!“, sagte Bürgermeister Christian Kiendl. Denn damit werde die jahrzehntelange und konsequente Politik des Marktes Schierling im Sinne der gesamten Bürgerschaft, der Familien, der Wirtschaft, des Handels und Handwerks in besonderer Weise gewürdigt.

Merkmale

Zur „Wirtschaftsfreundlichkeit“ gehört der gesamte Rahmen kommunaler Politik. Es geht um die Bereitstellung von Wohnbau- und Gewerbeland, die konsequente und verlässliche Umsetzung von Strategien, die gemeinsam mit der Bürgerschaft entwickelt wurden. Dass Schierling seit 2003 die Kindergartenbeiträge nicht erhöht hat ist ein Beispiel dafür, dass die „Rahmenbedingungen“ intakt sind.

Anstrengung

Auch für den ehemaligen Bürgermeister Otto Gascher stellt die Ehrung einen Höhepunkt seiner 42-jährigen kommunalpolitischen Arbeit dar.

„Wir haben uns immer anstrengen müssen, uns ist nichts in den Schoß gefallen!“, so sein Resümee beim anschließenden Empfang im „Kaisersaal“ der Re-

Die Laudatio

„Schierling – Vorsprung zieht an!“ So lautet die Leitidee des Marktes Schierling, die zusammen mit den Bürgern entwickelt worden ist und einen permanenten Ansporn für das gemeindliche Handeln darstellt. Diese wird von der Kommune durch den Ausbau des Breitbandinternetangebots sowie durch eine hervorragende Verkehrsinfrastruktur, ein breites Angebot für Familien und alle Generationen, kulturelle Vielfalt und einen ausgezeich-

neten Freizeitwert unterstrichen. Der Markt Schierling zeichnet sich durch einen breiten Branchenmix an Handwerks- und Dienstleistungsbetrieben aus. Die konsequente Öffentlichkeitsarbeit und das professionelle Beschwerdemanagement bieten ansässigen Unternehmen kurze Wege und einen direkten Draht zur Verwaltung. Daher geht ein Bayerischer Qualitätspreis für wirtschaftsfreundliche Gemeinden 2015 an den Markt Schierling.

sidenz. Er stimmte mit John Ruskin (1819-1900), dem engl. Schriftsteller, Kunstkritiker und Sozialphilosoph überein, der gesagt hat: „Qualität ist kein Zufall; sie ist immer das Ergebnis angestrengten Denkens.“

Signal

Der Markt Schierling darf mit dieser Auszeichnung künftig auch für sich werben. „Das ist ein wichtiges Signal an unsere Bevölkerung aber auch an ansiedlungswillige

Betriebe“, sagte Bürgermeister Kiendl. Den Stolz über den Erfolg können die gesamte Bürgerschaft sowie die in den letzten Jahrzehnten mitgestaltenden Kommunalpolitiker jetzt ganz bewusst genießen, so Kiendl. Dass die Wahl auf Schierling als achte von 226 Städten und Gemeinden in der Oberpfalz gefallen ist, hielt Kiendl für besonders bemerkenswert.



Auswahlverfahren

Schierling wurde von der Regierung der Oberpfalz in Abstimmung mit der Industrie- und Handelskammer Regensburg für Oberpfalz/Kelheim sowie der Handwerkskammer Niederbayern-Oberpfalz vorgeschlagen. Die Auswahl der Preisträger erfolgte in einem mehrstufigen Verfahren.

Die erste Auswertung der Unterlagen erfolgte durch das Forschungsinstitut von Univ.-Prof. Dr. Dr. h. c. mult. Horst Wildemann. Die Experten der beteiligten Institutionen nahmen danach in einer Vorauswahl die Bewertung und Priorisierung vor. Auf Basis dieser Einstufung wurden von einer unabhängigen Jury die Preisträger ermittelt – zu denen Schierling bereits bei der ersten Bewerbung gehörte!



Sprecher

SCHIERLING. Große Ehre für Martin Huber, den Fußballabteilungsleiter beim TV Schierling. Er wurde zum Sprecher der 18 Vereine gewählt, die in der Fußball-Landesliga Mitte aktiv sind. Diese Position wurde nach der Liga-Reform neu eingeführt. Der „Blitz“ hat sich das Vertrauen von Spielleiter Thomas Graml erworben und er wurde bei einer Tagung von den Vereinsfunktionären gewählt. Der Schierlinger vertritt damit die Interessen dieser Vereine bei Tagungen des bayrischen Fußballverbands auf Bayern-Ebene.

Vorsprung zieht an

SCHIERLING

EXKLUSIV

UHMEN
SCHMUCK
AUGENOPTIK

Inkoferer
Hauptstraße 11 • Schierling

SONNENBRILLEN

„2015“

GUCCI Ray-Ban INFINITI Red Bull RACING GEORGE GINA & LUCY

SWISS EYE FÜR DEN SPORT

Neuw. DHH in Hausen
ca. 150 m² Wfl., ca. 350 m² Grund, S-Bahn-
no. 2 Terrassen, 2 Garagen €309.800,-
Kreuzfahrtschiff in Entloshung
TRUMMER 09451 44 76 33

freundlich und leistungsstark
GEWERBEVEREIN
MARKT SCHIERLING

VW Audi SKODA VW
Service Service Service Service

Schausonntag von 11 - 17 Uhr im
Marktzentrum!!

Autohaus

ANGERER

Leierndorfer Str. 38
84069 Schierling
Tel. 09451 94300-0

www.kfz-weltmeister.com

Cludia's FutterShop
TIERNÄHRUNG & ZUBEHÖR

Öffnungszeiten:
Sa.: 9.30 - 13.00 Uhr
und nach Vereinbarung

Waldstr. 51 A • Schierling • Tel: 09451-592988 • jederzeit erreichbar: 01 72-854 09 32

ETA ...mein Heizsystem

Einfache Regelung via Touchscreen und online über Handy, Tablet & Co auf www.meintk.at

Informieren Sie sich über die Nutzung heimischer Brennstoffe und sehen Sie verschiedene Kesselanlagen in Betrieb
am Marktsonntag in Schierling, 29. März 2015 - 10:00 - 17:00 Uhr

JOSEF GASCHER

Am Gedenkstein 1 • 84069 Schierling

HEIZUNG SPENGLEREI SOLARANLAGEN
BÄDER SCHLOSSEREI PHOTOVOLTAIK

Biomasse: modernes Heizen mit Komfort
www.eta.co.at

Bayerns echte Spezialität

Kuchlbauer

Der Weissbier-Spezialist aus Abensberg

Pils-Brauerei Schierling

Die Spezialisten

Römerstr. 5-9 • 93326 Abensberg
Tel. 09443-9101-0

Think global, drink regional!

EDEKA **Dillinger**

Die Regionalität ist bei uns Herzenssache

- Ca. 40% unseres Umsatzes bei Lebensmitteln und Getränken erzielen wir mit Artikeln aus Bayern und der Region.
- 100% Geprüfte Qualität aus Bayern bei Rind, Schwein, Hähnchen und Pute in unserer Bedienungsabteilung.
- Mehr als 70 Artikel bei Wurst in Bedienung sind mit dem Siegel Geprüfte Qualität aus Bayern ausgezeichnet und ohne Geschmacksverstärker hergestellt.
- Wir führen Produkte von allen regionalen und lokalen Erzeugern, die uns beliefern möchten. Kennen Sie noch einen - dann lassen Sie uns das bitte wissen!

Mit diesem Siegel sind mehr als 3.000 bayerische Artikel auf dem Preisetikett gekennzeichnet.

Wir lieben Regionale Produkte

www.dillinger.aktiv-markt.de e-mail: aktivmarkt-dillinger@t-online.de

Aktivitäten

zum Marktsonntag:

Über 50 Fieranten und Akteure haben sich angesagt. Hier einige Höhepunkte zwischen der Allersdorfer Straße und der Jakob-Brand-Straße:

- ✿ **AUTOAUSSTELLUNG im Ortskern**
- ✿ **Landtechnik Dorn mit Hausmesse**
- ✿ **Heizung-Sanitär Gascher**
Heizen mit nachwachsenden Rohstoffen
- ✿ **Bis zu 50 % Rabatt bei Fashion Point**
- ✿ **Goldankauf bei Uhren Butz**
zu fairen Preisen
- ✿ **Schulförderverein**
Buntes Programm ab 13.30 Uhr
- ✿ **Einradstars SV Eggmühl**
um 15.30 Uhr bei Vilsmeier
- ✿ **Asylbewerber- Unterstützerkreis**
Infostand an der Laberbrücke
- ✿ **„Asyl ist Menschenrecht“**
Ausstellung im Rathaus
- ✿ **Helfer vor Ort – Malteser Hilfsdienst**
Sanitätsdienst
- ✿ **Partnerschaftsverein**
Bretonische Spezialitäten
- ✿ **Frische Krapfen und Kuchen**
bei der Bäckerei Huber
- ✿ **Info-Stand von „Vier-Sterne-Reisen“ Mayer**
- ✿ **Infos zum Seniorenwohnen**
durch das BRK Eggmühl
- ✿ **Informationsstand der politischen Parteien**
- ✿ **Wohnpark am Rathausplatz**
RKT zum Senioren- u. Pflegeheim
- ✿ **Ausstellung – „Energiewende“**
Foyer im Rathaus
- ✿ **„GennBhenkher-Würscht“**
beim Verein für Heimatpflege
- ✿ **Krieger- und Reservisten-**
kameradschaft Schierling
Bewirtung Kellerstraße/Hauptstraße
- ✿ **Bungy-Trampolin für die Mutigen**
- ✿ **Karussell- und Eisenbahnfahren**
am „Piendl-Platz“
- ✿ **Ostergestecke**
beim Obst- und Gartenbauverein
- ✿ **Bücher-Flohmarkt**
der Gemeindebücherei am Marktplatz
- ✿ **Klimaschutzmanager**
zum Kennenlernen im Rathaus
- ✿ **Korbmacher Weger**
zeigt seine Fertigkeiten
- ✿ **Moser - Feinkost**
Senf-Pizza's Kellerstraße/Hauptstraße

Tätige Nächstenliebe

12 Ehrenamtliche organisieren „Kleiderkammer“ als Hilfe für Bedürftige

SCHIERLING. Die Schierlinger Mehrzweckhalle macht ihrem Namen alle Ehre. Denn sie dient vielen Zwecken: Dem Schul- und Vereinssport, Konzerten, kulturellen Veranstaltungen und großen Treffen. Jetzt ist im Keller eine „Kleiderkammer“ hinzugekommen. 12 Frauen organisieren mit großer Begeisterung und sichtlicher Freude einen Vorrat an Bekleidung, aus dem alle bedürftigen Menschen und die Flüchtlinge kostenlos schöpfen können. Die Ausgabe erfolgt über den Familienstützpunkt.

Anderen Menschen uneigennützig – also ohne jeden Gedanken an einen eigenen Vorteil – zu helfen, ist seit Menschengedenken ein Werk der Barmherzigkeit. Obwohl immer mehr Geld auf der Welt unterwegs ist, werden die Armen und Bedürftigen nicht weniger – sondern deren Zahl wird größer. Zwar muss in Bayern niemand mit monatlich 40 Euro Rente auskommen, wie das in Moldawien der Fall ist, doch manche Familien haben ganz schön zu knabbern, um finanziell über die Runden zu kommen.



Ein großer Teil des Teams der „Kleiderkammer“ Schierling mit Annette Straßer, der Leiterin des Familienstützpunktes (zweite von rechts)

Für alle die Hilfe brauchen

Da springen soziale Angebote wie die „Kleiderkammer“ ein. Annette Straßer, die Leiterin des Familienstützpunktes im Rathaus, ist begeistert von der Hilfsbereitschaft der Bürger. Viele Kleider- und andere Sachspenden sind bereits eingegangen, die allermeisten – wie vom Team gewünscht –

gewaschen oder gereinigt und insgesamt noch gut in Schuss. Neben den Kleidungsstücken werden auch viele andere Sachen benötigt. Die immer aktuelle Liste steht im Internet unter www.schierling.de, A-Z, Stichwort „Kleiderkammer“. Dinge, die nicht auf der Liste stehen, werden nur nach vorheriger Absprache mit den Verantwortlichen angenommen.

Annahme donnerstags

Treffen sind etwa alle zwei Wochen. Dann wird sortiert, nach Größen geordnet und übersichtlich eingeräumt, was zwischenzeitlich abgegeben worden ist. Die Spenden können während der Öffnungszeiten des Familienstützpunktes im Rathaus, Zimmer Nr. 6 an jedem Donnerstag von 8.30 bis 12 abgegeben werden. Wer zu diesen Zeiten nicht kommen kann, sollte die Ehrenamtlichen Monika Baumann (Tel: 01 75/4 04 44 48 oder moni2903@gmx.de) und Sandra Weigl (Tel: 01 52/09 25 05 21) gerne direkt ansprechen.

Ausgabe nach Anmeldung

Hilfesuchende melden sich bei Annette Straßer am besten telefonisch unter 0 94 51/93 02 24. Sie gibt die Sachen auch aus.

Das Nötigste

Für Damen, Herren und Kinder werden vor allem Übergangsjacken, T-Shirts, Jeans und gut erhaltene Pyjamas (alle Größen) benötigt. Außerdem für Kinder saubere Unterwäsche, Schlafanzüge, Babywindeln, Kindersitze/Sitzerhöhen für Fahrten zum Arzt in Helferautos. Herrenfahräder, zwei Kinderfahräder (für einen sechs und -achtjährigen Jungen), Gartenstühle und Gartentische, CD-Player, Radio, ein kleiner Kühlschrank, Duschtücher, Zahnbürsten, Seifen, Shampoos, Duschgel, Deo, Creme, Nagelscheren sowie Fußballkleidung für zwei Jugendliche (18 Jahre, 1,80 m und 1,73 m groß, schlank) und Fußballschuhe (Gr. 43 und Gr. 44) für drinnen und draußen stehen ebenfalls auf der Liste.

1 Jahr Blumen Vökl

SCHIERLING. Vor einem Jahr ist Blumen Vökl mit seinem Laden in das Betriebsgelände an der Waldstraße 18 umgezogen. Zum kleinen Jubiläum gibt es am Marktsonntag besondere Angebote für Pflanzen zum Frühling.

freundlich und leistungsstark
GEWERBEVEREIN
MARKT SCHIERLING

MODE FÜR KÖPFE!

Die neuen Frühjahrs-Modelle sind da!

Textilien
WINTERLING
Buchhausener Str. 12 · 84069 Schierling
Mo - Fr 14 - 18 Uhr · Sa 9 - 14 Uhr
Mittwoch geschlossen

Kreisbrandmeister



SCHIERLING. Schierlings Feuerwehrkommandant Wilfried Hausler ist neuer Kreisbrandmeister Süd vier. Der 47-Jährige Metzgermeister ist nun zuständig für die elf Feuerwehren im Markt Schierling. Er tritt die Nachfolge von Johann Beck an, der verabschiedet wurde. Wilfried Hausler trat 1981 in die Freiwillige Feuerwehr Schierling ein und leitet seit fast zehn Jahren die Feuerwehr. Der erfahrene Feuerwehrler hat zahlreiche Lehrgänge und Leistungsprüfungen mit Erfolg abgeschlossen.

„Die Gruppe ist super!“

Die 12-köpfige Gruppe hat sich auf Initiative von Anja Scheiner und des Asylbewerber Unterstützerkreises gebildet. „Die Frauen haben sich selbst gemeldet“, freut sich Annette Straßer über das Engagement und stellt fest: „Die Gruppe ist super!“ Denn die unterschiedlichen Menschen hätten unterschiedliche Blickwinkel, was wiederum gegenseitig bereichernd sei. Sie ist allen sehr dankbar, insbesondere auch Monika Baumann, Sandra Weigl und Gabi Ende, die sich verantwortlich kümmern. Die Gemeinde hat die Regale und Kleiderständer zur Verfügung gestellt.

DORN

Neumaschinenausstellung

am 29. März 2015 in SCHIERLING



Wir präsentieren Ihnen die Neuheiten der Landtechnik!
Lemken: Pflüge, Sämaschinen, Feldspritzen, Kombinationen, Grubber
Frühjahrsaktion! Sie sparen bis zu 12%

Bogballe Düngestreuer, Dieci Teleskoplader, Saphir Wieseneggen, Deutz-Fahr Heumaschinen



Frühkauf-Aktion

| | |
|--|---------------|
| Lamborghini Crono 65 DT, 62 PS | ab 17.900,- € |
| Lamborghini R4.100 VRT, stufenlos, VFM, FH, FZ, KL, DL | 54.100,- € |
| Deutz-Fahr 5090, 90 PS + Frontlader | ab 41.990,- € |
| Lamborghini Nitro R100, 100 PS + Frontlader | ab 41.000,- € |
| Deutz Fahr AT 6160, 160 PS, 50 km/h, FH, FZ, VFM | 70.000,- € |
| Deutz Fahr AT 6160 P, 160 PS, 50 km/h, FH, FZ, VFM | 74.000,- € |
| Deutz Fahr AT 6160 TTV, FH, VFM | 82.000,- € |
| Deutz Fahr Frontmähwerk KM 4.29 | 7.400,- € |
| Farmtech Kipper EDK 500, 5t | 4.200,- € |
| Farmtech Kipper ZDK 1600, 16t | 14.200,- € |
| Alpego Kreiselegge, 3m | ab 5.700,- € |
| Alpego Kreiselegge, 5m, klappbar | ab 15.000,- € |
| Alpego Mulchgerät, 3m | ab 5.700,- € |
| Alpego Tiefengrubber, 3m | ab 7.000,- € |

alle Preise zzgl. gesetzl. MwSt.



Dorn GmbH

Allersdorfer Straße 13 | 84069 Schierling | Tel. 09451/9 48 81-0
www.dorn-landtechnik.de